

Išankstinės (ex-ante) informacijos apie išlaidas ir mokesčius atskleidimas

Šiame dokumente Luminor bank AS Lietuvos skyriaus klientams ir potencialiems klientams pateikiama informacija apie išlaidas ir mokesčius pagal žemiau nurodytas finansines priemones ar finansinių priemonių grupes su panašia mokesčių struktūra. Šis išlaidų ir mokesčių aprašymas yra paruoštas remiantis reikalavimais nurodytais Europos Parlamento ir Tarybos direktyvos 2014/65/EU Straipsnyje 24(4) ir Komisijos Deleguoto Reguliavimo (EU) 2017/565 Straipsnyje 50. Šis dokumentas nėra reklaminio pobūdžio informacija. Išlaidos ir mokesčiai nustatyti remiantis Luminor Bank AS Lietuvos skyriaus Kainynu ir trečiųjų šalių informacija, įskaitant, bet neapsiribojant finansinių priemonių leidėjų, kūrėjų, platintojų informacija. Šis dokumentas neįtraukia asmeninių kliento nuolaidų, kurios jam būtų taikomos. Taip pat šis dokumentas neįtraukia valiutos keitimo mokesčių, kurie gali būti taikomi, jei investavimo valiuta skiriasi nuo kliento bazinės valiutos.

Akcijos listinguojamos Eurozonos šalių ir JAV biržose
Akcijos listinguojamos Eurozonos šalių ir JAV biržose EUR

ISIN/ID:

Equities- Foreign

Kai klientas investuoja į Akcijas listinguojamas Eurozonos šalių ir JAV biržose, tikėtina, jog jis mokės su investavimu susijusius ir (arba) papildomus mokesčius Luminor Bank AS Lietuvos skyriui (sandorio, pirkimo, bei pardavimo mokesčius).

Santrauka

Šiame dokumento skyriuje klientui pateikiama apibendrinta informacija apie visas galimas išlaidas ir mokesčius. Išlaidos ir mokesčiai yra skirstomi į 2 kategorijas - išlaidos ir mokesčiai susiję su finansinėmis priemonėmis ir Luminor Bank AS Lietuvos skyriaus taikomi mokesčiai už investicines ir (arba) papildomas paslaugas. Informacija apie trečiųjų šalių pinigines skatinimo priemones, kurias gavo Luminor Bank AS Lietuvos skyrius, yra atskleidžiama prie Finansinių priemonių išlaidų kategorijos aprašymo (pateikiama eilutėse žemiau). Išlaidos ir mokesčiai yra susumuojami ir nurodomi pinigine bei procentine išraiška nuo investuojamos sumos. Išlaidų ir mokesčių skaičiavimai remiasi prielaida, kad investuojama kartą arba periodiškai kas mėnesį, per kalendorinius metus. Išlaidų ir mokesčių atskleidimas nevertina potencialių finansinės priemonės rinkos kainos svyravimų.

Išlaidų kategorija	Investuojama suma 1 000 EUR		Investuojama suma 10 000 EUR		Periodinis investavimas 50 EUR/mėn		Tai yra metinės išlaidos pagrįstos orientacinėmis pradinėmis 1 000 Eur/ 10 000 Eur / periodinėmis 50 Eur/mėn. investicijomis.
	Išlaidos (EUR)	proc. nuo investuojamos	Išlaidos (EUR)	proc. nuo investuojamos	Išlaidos (EUR)	proc. nuo investuojamos	
Finansinių priemonių išlaidos	€ 0,00	0,00%	€ 0,00	0,00%	XXX	XXX	
Trečiųjų šalių mokesčiai gaunami Luminor Bank AS Lietuvos skyriaus	€ 0,00	0,00%	€ 0,00	0,00%	XXX	XXX	
Paslaugos išlaidos	€ 42,35	4,24%	€ 123,51	1,24%	XXX	XXX	
Iš viso:	€ 42,35	4,24%	€ 123,51	1,24%	XXX	XXX	

Išlaidų kategorijų nustatymas *

*Pagal atskirą išlaidų rūšį suskirstytos aukščiau pateiktos išlaidos nurodo, kokias išlaidas klientas patirtų per kalendorinius metus investuodamas vieną kartą arba periodiškai. Šio skyriaus tikslas yra pristatyti išsamią informaciją apie įvairius mokesčius, mokamus už investavimo ir (arba) papildomas paslaugas teikiamas Luminor Bank AS Lietuvos skyriaus. Išlaidos ir mokesčiai yra skaičiuojami už praėjusius metus, nuo vienkartinės investicijos metų pradžioje arba periodinio investavimo kas mėnesį, nulinio pelningumo atveju, darant prielaidą, kad investicijos yra parduodamos metų pabaigoje. Išlaidos ir mokesčiai yra prognozuojami tariamai investicijų sumai ir investavimo periodui. Informacija yra pateikta remiantis istorine mokesčių informacija, įtraukiant, kai pritaikoma, Luminor Bank AS Lietuvos skyriaus Kainyną ir informaciją atskleistą UCITS KIID dokumentuose tokio tipo finansinei priemonei. Prognozuojamos išlaidos ir mokesčiai gali skirtis nuo faktiškai patirtų mokesčių, kadangi faktiniai mokesčiai priklauso nuo konkrečios finansinės priemonės ir rinkos, kur finansinė priemonė yra prekiaujama, taip pat, prekybos apimčių.

Išlaidų ir mokesčių apibūdinimas

Finansinės priemonės vienkartinės išlaidos	Visos išlaidos ir mokesčiai (įtraukti į kainą arba pridėti prie kainos) sumokėti finansinės priemonės leidėjui arba platintojui investavimo termino pradžioje arba pabaigoje. Tokie mokesčiai kaip pradinis valdymo, struktūrizavimo, bei platinimo mokesčiai.
Finansinės priemonės nuolatinės išlaidos	Visos nuolatinės išlaidos ir mokesčiai susiję su finansinės priemonės valdymu, kurie mažina jos vertę. Tokie mokesčiai kaip valdymo, paslaugų, apskaitimo sandorių, finansinės priemonės skolinimo, bei finansavimo mokesčiai.
Finansinės priemonės sandorio išlaidos	Visos su sandoriu susijusios išlaidos ir mokesčiai, patirti perkant ar parduodant finansines priemones.
Finansinės priemonės atsitiktinės išlaidos	Šios išlaidos apima veiklos mokesčius ir sukauptas palūkanas, kurios gali būti skaičiuojamos produkto tiekėjo atskirai nuo nuolatinių išlaidų.
Paslaugos vienkartinės išlaidos	Visos išlaidos ir mokesčiai, sumokėti investavimo termino pradžioje arba pabaigoje. Rezervacijos ir nutraukimo mokesčiai.
Paslaugos nuolatinės išlaidos	Visos išlaidos ir mokesčiai sumokėti investicines paslaugas teikiančiai įmonei. Valdymo arba rekomendacijų teikimo mokesčiai taikomi paslaugų teikėjo.
Paslaugos sandorio išlaidos	Visos išlaidos ir mokesčiai susiję su sandoriu, kurį vykdo investicines paslaugas teikianti įmonė ar kitos šalys. Brokerių komisiniai, pirkimo ir pardavimo mokesčiai, platformų mokesčiai, komisiniai įtraukti į kainą, žyminis mokeskis, sandorio mokesčiai, valiutos keitimo mokesčiai.
Paslaugos papildomos išlaidos	Visos išlaidos ir mokesčiai, kurie susiję su papildomomis paslaugomis, ir kurie neįtraukti į mokesčius nurodytus aukščiau. Saugojimo mokesčiai ir tyrimų mokesčiai taikomi investicines paslaugas teikiančios įmonės.
Paslaugos atsitiktinės išlaidos	Šios išlaidos apima sėkmės mokesčius, kurie skaičiuojami paslaugų teikėjo atskirai nuo nuolatinių išlaidų.

Išlaidų kategorija		Investuojama suma, 1 000 EUR		Investuojama suma, 10 000 EUR		Periodinis mokėjimas 50 EUR/mėn	
		Išlaidos (EUR)	proc. nuo investuojamos	Išlaidos (EUR)	proc. nuo investuojamos	Išlaidos (EUR)	proc. nuo investuojamos
Finansinės priemonės išlaidos	Vienkartinės išlaidos	€ 0,00	0,00%	€ 0,00	0,00%	XXX	XXX
	Nuolatinės išlaidos	€ 0,00	0,00%	€ 0,00	0,00%	XXX	XXX
	Sandorio išlaidos	€ 0,00	0,00%	€ 0,00	0,00%	XXX	XXX
	Atsitiktinės išlaidos	€ 0,00	0,00%	€ 0,00	0,00%	XXX	XXX
Paslaugos išlaidos	Vienkartinės išlaidos	€ 0,00	0,00%	€ 0,00	0,00%	XXX	XXX
	Nuolatinės išlaidos	€ 0,00	0,00%	€ 0,00	0,00%	XXX	XXX
	Sandorio išlaidos	€ 40,00	4,00%	€ 99,63	1,00%	XXX	XXX
	Papildomos išlaidos	€ 2,35	0,24%	€ 23,88	0,24%	XXX	XXX
	Atsitiktinės išlaidos	€ 0,00	0,00%	€ 0,00	0,00%	XXX	XXX

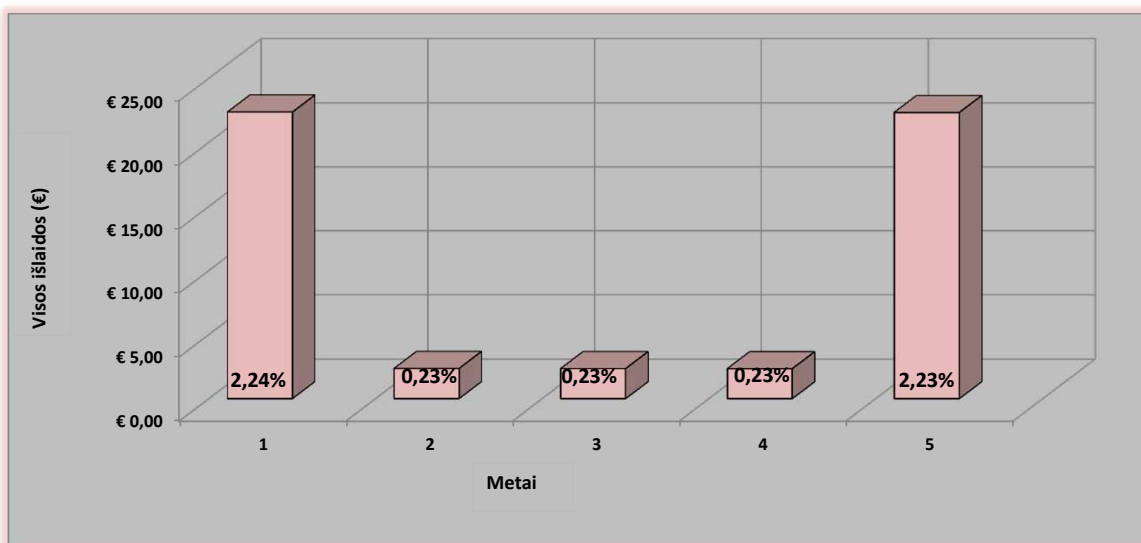
Bendras išlaidų poveikis skirtingo laikotarpio investicijoms **

**Investavimo rezultatai nurodomi iliustravimo tikslais, siekiant parodyti bendrąjį išlaidų ir mokesčių efektą investicijų grąžai esant neigiamai (-5%), neutraliai (0%) ir teigiamai (+5%). Tokie scenarijai nebūtinai pagrįsti objektyviais duomenimis ir jokiais atvejais neturi būti naudojami kaip ateities grąžos indikatoriai. Absoliuti investicijų grąža yra skaičiuojama įvertinus visas bendras pajamas per investavimo laikotarpį. Finansinių priemonių nuolatiniai, papildomi ar atsitiktiniai mokesčiai yra skaičiuojami remiantis vidutine investicijų verte per visus kalendorinius metus. Finansinių priemonių ir (arba) paslaugų pradiniai vienkartiniai mokesčiai ir finansinių priemonių ir (arba) paslaugų sandorių mokesčiai yra skaičiuojami remiantis pradine investavimo suma. Finansinių priemonių ir (arba) vienkartiniai investicinių paslaugų pardavimo ir sandorių sudarymo mokesčiai yra skaičiuojami remiantis galutine investavimo suma.

Metinė grąža	Investuojama suma	Visos pajamos (vidutinė metinė grąža) atskaičius mokesčius		
		Investavimo laikotarpis		
		1 metai (EUR ir proc. nuo investuojamos sumos)	3 metai (EUR ir proc. nuo investuojamos sumos)	5 metai (EUR ir proc. nuo investuojamos sumos)
5%	€ 1.000,00	6,59 (0,66%)	106,52 (3,43%)	216,17 (3,99%)
	€ 10.000,00	370,91 (3,71%)	1380,41 (4,40%)	2488,18 (4,54%)
0%	€ 1.000,00	-42,35 (-4,24%)	-47,04 (-1,59%)	-51,70 (-1,06%)
	€ 10.000,00	-123,51 (-1,24%)	-170,86 (-0,57%)	-217,98 (-0,44%)
-5%	€ 1.000,00	-91,29 (-9,13%)	-185,97 (-6,63%)	-270,99 (-6,13%)
	€ 10.000,00	-617,93 (-6,18%)	-1574,34 (-5,55%)	-2433,26 (-5,42%)

Išlaidų pasiskirstymas per investavimo laikotarpį ***

***Zemiau pateikiamas grafikas nurodo išlaidų ir mokesčių pasiskirstymą 5 metų investavimo laikotarpiu, kai pradinė investavimo suma yra 1 000 EUR ir investicijų grąža yra 0%. Procentinės reikšmės yra skaičiuojamos remiantis 1000 EUR pradine investavimo suma.



Išankstinės (ex-ante) informacijos apie išlaidas ir mokesčius atskleidimas

Šiame dokumente Luminor bank AS Lietuvos skyriaus klientams ir potencialiems klientams pateikiama informacija apie išlaidas ir mokesčius pagal žemiau nurodytas finansines priemones ar finansinių priemonių grupes su panašia mokesčių struktūra. Šis išlaidų ir mokesčių aprašymas yra paruoštas remiantis reikalavimais nurodytais Europos Parlamento ir Tarybos direktyvos 2014/65/EU Straipsnyje 24(4) ir Komisijos Deleguoto Reguliavimo (EU) 2017/565 Straipsnyje 50. Šis dokumentas nėra reklaminio pobūdžio informacija. Išlaidos ir mokesčiai nustatyti remiantis Luminor Bank AS Lietuvos skyriaus Kainynu ir trečiųjų šalių informacija, įskaitant, bet neapsiribojant finansinių priemonių leidėjų, kūrėjų, platintojų informacija. Šis dokumentas neįtraukia asmeninių kliento nuolaidų, kurios jam būtų taikomos. Taip pat šis dokumentas neįtraukia valiutos keitimo mokesčių, kurie gali būti taikomi, jei investavimo valiuta skiriasi nuo kliento bazinės valiutos.

Nordea 1, SICAV

Obligacijų fondas

Obligacijų fondas (apibendrintas) EUR

ISIN/ID:

Bond Fund

Kai klientas investuoja į investicinius fondus, platinamus Luminor Bank AS Lietuvos skyriaus, tikėtina, jog jis mokės mokesčius, susijusius su finansine priemone (valdymo mokesčius, atsitiktinius mokesčius) ir Luminor Bank AS Lietuvos skyriaus mokesčius, už teikiamas investicines ir papildomas paslaugas (investicinių fondų sandorių, pirkimo bei pardavimo mokesčius).

Santrauka

Šiame dokumento skyriuje klientui pateikiama apibendrinta informacija apie visas galimas išlaidas ir mokesčius. Išlaidos ir mokesčiai yra skirstomi į 2 kategorijas - išlaidos ir mokesčiai susiję su finansinėmis priemonėmis ir Luminor Bank AS Lietuvos skyriaus taikomi mokesčiai už investicines ir (arba) papildomas paslaugas. Informacija apie trečiųjų šalių pinigines skatinimo priemones, kurias gavo Luminor Bank AS Lietuvos skyrius, yra atskleidžiama prie Finansinių priemonių išlaidų kategorijos aprašymo (pateikiama eilutėse žemiau). Išlaidos ir mokesčiai yra susumuojami ir nurodomi pinigine bei procentine išraiška nuo investuojamos sumos. Išlaidų ir mokesčių skaičiavimai remiasi prielaida, kad investuojama kartą arba periodiškai kas mėnesį, per kalendorinius metus. Išlaidų ir mokesčių atskleidimas nevertina potencialių finansinės priemonės rinkos kainos svyravimų.

Išlaidų kategorija	Investuojama suma 1 000 EUR		Investuojama suma 10 000 EUR		Periodinis investavimas 50 EUR/mėn		Tai yra metinės išlaidos pagrįstos orientacinėmis pradinėmis 1 000 Eur/ 10 000 Eur / periodinėmis 50 Eur/mėn. investicijomis.
	Išlaidos (EUR)	proc. nuo investuojamos	Išlaidos (EUR)	proc. nuo investuojamos	Išlaidos (EUR)	proc. nuo investuojamos	
Finansinių priemonių išlaidos	€ 7,82	0,78%	€ 78,87	0,79%	€ 2,50	0,42%	
Trečiųjų šalių mokesčiai gaunami Luminor Bank AS Lietuvos skyriaus	€ 4,18	0,42%	€ 41,91	0,42%	€ 1,40	0,23%	
Paslaugos išlaidos	€ 7,94	0,79%	€ 79,36	0,79%	€ 4,77	0,80%	
Iš viso:	€ 19,93	1,99%	€ 200,14	2,00%	€ 8,67	1,45%	

Išlaidų kategorijų nustatymas *

*Pagal atskirą išlaidų rūšį suskirstytos aukščiau pateiktos išlaidos nurodo, kokias išlaidas klientas patirtų per kalendorinius metus investuodamas vieną kartą arba periodiškai. Šio skyriaus tikslas yra pristatyti išsamią informaciją apie įvairius mokesčius, mokamus už investavimo ir (arba) papildomas paslaugas teikiamas Luminor Bank AS Lietuvos skyriaus. Išlaidos ir mokesčiai yra skaičiuojami už praėjusius metus, nuo vienkartinės investicijos metų pradžioje arba periodinio investavimo kas mėnesį, nulinio pelningumo atveju, darant prielaidą, kad investicijos yra parduodamos metų pabaigoje. Išlaidos ir mokesčiai yra prognozuojami tariamai investicijų sumai ir investavimo periodui. Informacija yra pateikta remiantis istorine mokesčių informacija, įtraukiant, kai pritaikoma, Luminor Bank AS Lietuvos skyriaus Kainyną ir informaciją atskleistą UCITS KIID dokumentuose tokio tipo finansinei priemonei. Prognozuojamos išlaidos ir mokesčiai gali skirtis nuo faktiškai patirtų mokesčių, kadangi faktiniai mokesčiai priklauso nuo konkrečios finansinės priemonės ir rinkos, kur finansinė priemonė yra prekiaujama, taip pat, prekybos apimčių.

Išlaidų ir mokesčių apibūdinimas

Finansinės priemonės vienkartinės išlaidos	Visos išlaidos ir mokesčiai (įtraukti į kainą arba pridėti prie kainos) sumokėti finansinės priemonės leidėjui arba platintojui investavimo termino pradžioje arba pabaigoje. Tokie mokesčiai kaip pradinis valdymo, struktūrizavimo, bei platinimo mokesčiai.
Finansinės priemonės nuolatinės išlaidos	Visos nuolatinės išlaidos ir mokesčiai susiję su finansinės priemonės valdymu, kurie mažina jos vertę. Tokie mokesčiai kaip valdymo, paslaugų, apsigaitimo sandorių, finansinės priemonės skolinimo, bei finansavimo mokesčiai.
Finansinės priemonės sandorio išlaidos	Visos su sandoriu susijusios išlaidos ir mokesčiai, patirti perkant ar parduodant finansines priemones.
Finansinės priemonės atsitiktinės išlaidos	Šios išlaidos apima veiklos mokesčius ir sukauptas palūkanas, kurios gali būti skaičiuojamos produkto tiekėjo atskirai nuo nuolatinių išlaidų.
Paslaugos vienkartinės išlaidos	Visos išlaidos ir mokesčiai, sumokėti investavimo termino pradžioje arba pabaigoje. Rezervacijos ir nutraukimo mokesčiai.
Paslaugos nuolatinės išlaidos	Visos išlaidos ir mokesčiai sumokėti investicines paslaugas teikiančiai įmonei. Valdymo arba rekomendacijų teikimo mokesčiai taikomi paslaugų teikėjo.
Paslaugos sandorio išlaidos	Visos išlaidos ir mokesčiai susiję su sandoriu, kurį vykdo investicines paslaugas teikianti įmonė ar kitos šalys. Brokerių komisiniai, pirkimo ir pardavimo mokesčiai, platformų mokesčiai, komisiniai įtraukti į kainą, žyminis mokesčiai, sandorio mokesčiai, valiutos keitimo mokesčiai.
Paslaugos papildomos išlaidos	Visos išlaidos ir mokesčiai, kurie susiję su papildomomis paslaugomis, ir kurie neįtraukti į mokesčius nurodytus aukščiau. Saugojimo mokesčiai ir tyrimų mokesčiai taikomi investicines paslaugas teikiančios įmonės.
Paslaugos atsitiktinės išlaidos	Šios išlaidos apima sėkmės mokesčius, kurie skaičiuojami paslaugų teikėjo atskirai nuo nuolatinių išlaidų.

Išlaidų kategorija		Investuojama suma, 1 000 EUR		Investuojama suma, 10 000 EUR		Periodinis mokėjimas 50 EUR/mėn	
		Išlaidos (EUR)	proc. nuo investuojamos	Išlaidos (EUR)	proc. nuo investuojamos	Išlaidos (EUR)	proc. nuo investuojamos
Finansinės priemonės išlaidos	Vienkartinės išlaidos	€ 0,00	0,00%	€ 0,00	0,00%	€ 0,00	0,00%
	Nuolatinės išlaidos	€ 12,00	1,20%	€ 120,78	1,21%	€ 3,90	0,65%
	Sandorio išlaidos	€ 0,00	0,00%	€ 0,00	0,00%	€ 0,00	0,00%
	Atsitiktinės išlaidos	€ 0,00	0,00%	€ 0,00	0,00%	€ 0,00	0,00%

Paslaugos išlaidos	Vienkartinės išlaidos	€ 0,00	0,00%	€ 0,00	0,00%	€ 0,00	0,00%
	Nuolatinės išlaidos	€ 0,00	0,00%	€ 0,00	0,00%	€ 0,00	0,00%
	Sandorio išlaidos	€ 7,94	0,79%	€ 79,36	0,79%	€ 4,77	0,80%
	Papildomos išlaidos	€ 0,00	0,00%	€ 0,00	0,00%	€ 0,00	0,00%
	Atsitiktinės išlaidos	€ 0,00	0,00%	€ 0,00	0,00%	€ 0,00	0,00%

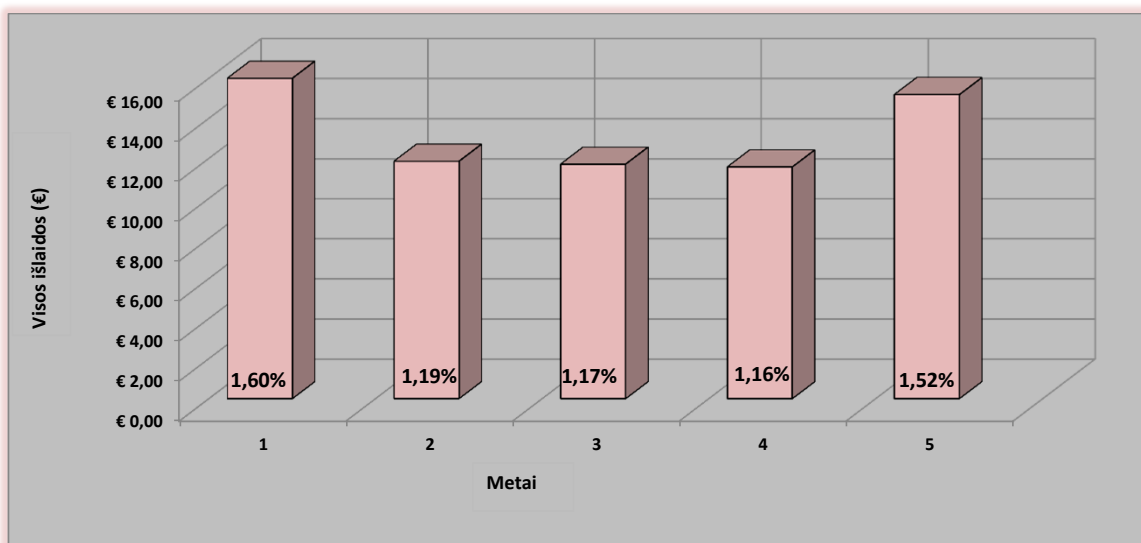
Bendras išlaidų poveikis skirtingo laikotarpio investicijoms **

**Investavimo rezultatai nurodomi iliustravimo tikslais, siekiant parodyti bendrąjį išlaidų ir mokesčių efektą investicijų grąžai esant neigiamai (-5%), neutraliai (0%) ir teigiamai (+5%). Tokie scenarijai nebūtinai pagrįsti objektyviais duomenimis ir jokiais atvejais neturi būti naudojami kaip ateities grąžos indikatoriai. Absoliuti investicijų grąža yra skaičiuojama įvertinus visas bendras pajamas per investavimo laikotarpį. Finansinių priemonių nuolatiniai, papildomi ar atsitiktiniai mokesčiai yra skaičiuojami remiantis vidutine investicijų verte per visus kalendorinius metus. Finansinių priemonių ir (arba) paslaugų pradiniai vienkartiniai mokesčiai ir finansinių priemonių ir (arba) paslaugų sandorių mokesčiai yra skaičiuojami remiantis pradine investavimo suma. Finansinių priemonių ir (arba) vienkartiniai investicinių paslaugų pardavimo ir sandorių sudarymo mokesčiai yra skaičiuojami remiantis galutine investavimo suma.

Metinė grąža	Investuojama suma	Visos pajamos (vidutinė metinė grąža) atskaičius mokesčius		
		Investavimo laikotarpis		
		1 metai (EUR ir proc. nuo investuojamos sumos)	3 metai (EUR ir proc. nuo investuojamos sumos)	5 metai (EUR ir proc. nuo investuojamos sumos)
5%	€ 1.000,00	29,37 (2,94%)	108,35 (3,49%)	193,38 (3,60%)
	€ 10.000,00	292,86 (2,93%)	1080,80 (3,48%)	1929,06 (3,59%)
0%	€ 1.000,00	-19,93 (-1,99%)	-43,40 (-1,47%)	-66,31 (-1,36%)
	€ 10.000,00	-200,14 (-2,00%)	-436,38 (-1,48%)	-666,92 (-1,37%)
-5%	€ 1.000,00	-69,24 (-6,92%)	-180,63 (-6,42%)	-278,69 (-6,32%)
	€ 10.000,00	-693,14 (-6,93%)	-1808,33 (-6,43%)	-2789,90 (-6,33%)

Išlaidų pasiskirstymas per investavimo laikotarpį ***

***Žemiau pateikiamas grafikas nurodo išlaidų ir mokesčių pasiskirstymą 5 metų investavimo laikotarpiu, kai pradinė investavimo suma yra 1 000 EUR ir investicijų grąža yra 0%. Procentinės reikšmės yra skaičiuojamos remiantis 1000 EUR pradine investavimo suma.



Išankstinės (ex-ante) informacijos apie išlaidas ir mokesčius atskleidimas

Šiame dokumente Luminor bank AS Lietuvos skyriaus klientams ir potencialiems klientams pateikiama informacija apie išlaidas ir mokesčius pagal žemiau nurodytas finansines priemones ar finansinių priemonių grupes su panašia mokesčių struktūra. Šis išlaidų ir mokesčių aprašymas yra paruoštas remiantis reikalavimais nurodytais Europos Parlamento ir Tarybos direktyvos 2014/65/EU Straipsnyje 24(4) ir Komisijos Deleguoto Reguliavimo (EU) 2017/565 Straipsnyje 50. Šis dokumentas nėra reklaminio pobūdžio informacija. Išlaidos ir mokesčiai nustatyti remiantis Luminor Bank AS Lietuvos skyriaus Kainynu ir trečiųjų šalių informacija, įskaitant, bet neapsiribojant finansinių priemonių leidėjų, kūrėjų, platintojų informacija. Šis dokumentas neįtraukia asmeninių kliento nuolaidų, kurios jam būtų taikomos. Taip pat šis dokumentas neįtraukia valiutos keitimo mokesčių, kurie gali būti taikomi, jei investavimo valiuta skiriasi nuo kliento bazinės valiutos.

Skolos vertybiniai popieriai Skolos vertybiniai popieriai EUR

ISIN/ID:

Debt securities

Kai klientas investuoja į Skolos vertybinius popierius, tikėtina, jog jis mokės su investavimu susijusius ir (arba) papildomus mokesčius Luminor Bank AS Lietuvos skyriui (sandorio, pirkimo, bei pardavimo mokesčius).

Santrauka

Šiame dokumento skyriuje klientui pateikiama apibendrinta informacija apie visas galimas išlaidas ir mokesčius. Išlaidos ir mokesčiai yra skirstomi į 2 kategorijas - išlaidos ir mokesčiai susiję su finansinėmis priemonėmis ir Luminor Bank AS Lietuvos skyriaus taikomi mokesčiai už investicines ir (arba) papildomas paslaugas. Informacija apie trečiųjų šalių pinigines skatinimo priemones, kurias gavo Luminor Bank AS Lietuvos skyrius, yra atskleidžiama prie Finansinių priemonių išlaidų kategorijos aprašymo (pateikiama eilutėse žemiau). Išlaidos ir mokesčiai yra susumuojami ir nurodomi pinigine bei procentine išraiška nuo investuojamos sumos. Išlaidų ir mokesčių skaičiavimai remiasi prielaida, kad investuojama kartą arba periodiškai kas mėnesį, per kalendorinius metus. Išlaidų ir mokesčių atskleidimas nevertina potencialių finansinės priemonės rinkos kainos svyravimų.

Išlaidų kategorija	Investuojama suma 1 000 EUR		Investuojama suma 10 000 EUR		Periodinis investavimas 50 EUR/mėn		Tai yra metinės išlaidos pagrįstos orientacinėmis pradinėmis 1 000 Eur/ 10 000 Eur / periodinėmis 50 Eur/mėn. investicijomis.
	Išlaidos (EUR)	proc. nuo investuojamos	Išlaidos (EUR)	proc. nuo investuojamos	Išlaidos (EUR)	proc. nuo investuojamos	
Finansinių priemonių išlaidos	€ 0,00	0,00%	€ 0,00	0,00%	XXX	XXX	
Trečiųjų šalių mokesčiai gaunami Luminor Bank AS Lietuvos skyriaus	€ 0,00	0,00%	€ 0,00	0,00%	XXX	XXX	
Paslaugos išlaidos	€ 102,28	10,23%	€ 419,05	4,19%	XXX	XXX	
Iš viso:	€ 102,28	10,23%	€ 419,05	4,19%	XXX	XXX	

Išlaidų kategorijų nustatymas *

*Pagal atskirą išlaidų rūšį suskirstytos aukščiau pateiktos išlaidos nurodo, kokias išlaidas klientas patirtų per kalendorinius metus investuodamas vieną kartą arba periodiškai. Šio skyriaus tikslas yra pristatyti išsamią informaciją apie įvairius mokesčius, mokamus už investavimo ir (arba) papildomas paslaugas teikiamas Luminor Bank AS Lietuvos skyriaus. Išlaidos ir mokesčiai yra skaičiuojami už praėjusius metus, nuo vienkartinės investicijos metų pradžioje arba periodinio investavimo kas mėnesį, nulinio pelningumo atveju, darant prielaidą, kad investicijos yra parduodamos metų pabaigoje. Išlaidos ir mokesčiai yra prognozuojami tariamai investicijų sumai ir investavimo periodui. Informacija yra pateikta remiantis istorine mokesčių informacija, įtraukiant, kai pritaikoma, Luminor Bank AS Lietuvos skyriaus Kainyną ir informaciją atskleistą UCITS KIID dokumentuose tokio tipo finansinei priemonei. Prognozuojamos išlaidos ir mokesčiai gali skirtis nuo faktiškai patirtų mokesčių, kadangi faktiniai mokesčiai priklauso nuo konkrečios finansinės priemonės ir rinkos, kur finansinė priemonė yra prekiaujama, taip pat, prekybos apimčių.

Išlaidų ir mokesčių apibūdinimas

Finansinės priemonės vienkartinės išlaidos	Visos išlaidos ir mokesčiai (įtraukti į kainą arba pridėti prie kainos) sumokėti finansinės priemonės leidėjui arba platintojui investavimo termino pradžioje arba pabaigoje. Tokie mokesčiai kaip pradinis valdymo, struktūrizavimo, bei platinimo mokesčiai.
Finansinės priemonės nuolatinės išlaidos	Visos nuolatinės išlaidos ir mokesčiai susiję su finansinės priemonės valdymu, kurie mažina jos vertę. Tokie mokesčiai kaip valdymo, paslaugų, apskaitimo sandorių, finansinės priemonės skolinimo, bei finansavimo mokesčiai.
Finansinės priemonės sandorio išlaidos	Visos su sandoriu susijusios išlaidos ir mokesčiai, patirti perkant ar parduodant finansines priemones.
Finansinės priemonės atsitiktinės išlaidos	Šios išlaidos apima veiklos mokesčius ir sukauptas palūkanas, kurios gali būti skaičiuojamos produkto tiekėjo atskirai nuo nuolatinių išlaidų.
Paslaugos vienkartinės išlaidos	Visos išlaidos ir mokesčiai, sumokėti investavimo termino pradžioje arba pabaigoje. Rezervacijos ir nutraukimo mokesčiai.
Paslaugos nuolatinės išlaidos	Visos išlaidos ir mokesčiai sumokėti investicines paslaugas teikiančiai įmonei. Valdymo arba rekomendacijų teikimo mokesčiai taikomi paslaugų teikėjo.
Paslaugos sandorio išlaidos	Visos išlaidos ir mokesčiai susiję su sandoriu, kurį vykdo investicines paslaugas teikianti įmonė ar kitos šalys. Brokerių komisiniai, pirkimo ir pardavimo mokesčiai, platformų mokesčiai, komisiniai įtraukti į kainą, žyminis mokeskis, sandorio mokeskis, valiutos keitimo mokesčiai.
Paslaugos papildomos išlaidos	Visos išlaidos ir mokesčiai, kurie susiję su papildomomis paslaugomis, ir kurie neįtraukti į mokesčius nurodytus aukščiau. Saugojimo mokesčiai ir tyrimų mokesčiai taikomi investicines paslaugas teikiančios įmonės.
Paslaugos atsitiktinės išlaidos	Šios išlaidos apima sėkmės mokesčius, kurie skaičiuojami paslaugų teikėjo atskirai nuo nuolatinių išlaidų.

Išlaidų kategorija		Investuojama suma, 1 000 EUR		Investuojama suma, 10 000 EUR		Periodinis mokėjimas 50 EUR/mėn	
		Išlaidos (EUR)	proc. nuo investuojamos	Išlaidos (EUR)	proc. nuo investuojamos	Išlaidos (EUR)	proc. nuo investuojamos
Finansinės priemonės išlaidos	Vienkartinės išlaidos	€ 0,00	0,00%	€ 0,00	0,00%	XXX	XXX
	Nuolatinės išlaidos	€ 0,00	0,00%	€ 0,00	0,00%	XXX	XXX
	Sandorio išlaidos	€ 0,00	0,00%	€ 0,00	0,00%	XXX	XXX
	Atsitiktinės išlaidos	€ 0,00	0,00%	€ 0,00	0,00%	XXX	XXX

Paslaugos išlaidos	Vienkartinės išlaidos	€ 0,00	0,00%	€ 0,00	0,00%	XXX	XXX
	Nuolatinės išlaidos	€ 0,00	0,00%	€ 0,00	0,00%	XXX	XXX
	Sandorio išlaidos	€ 100,00	10,00%	€ 395,53	3,96%	XXX	XXX
	Papildomos išlaidos	€ 2,28	0,23%	€ 23,52	0,24%	XXX	XXX
	Atsitiktinės išlaidos	€ 0,00	0,00%	€ 0,00	0,00%	XXX	XXX

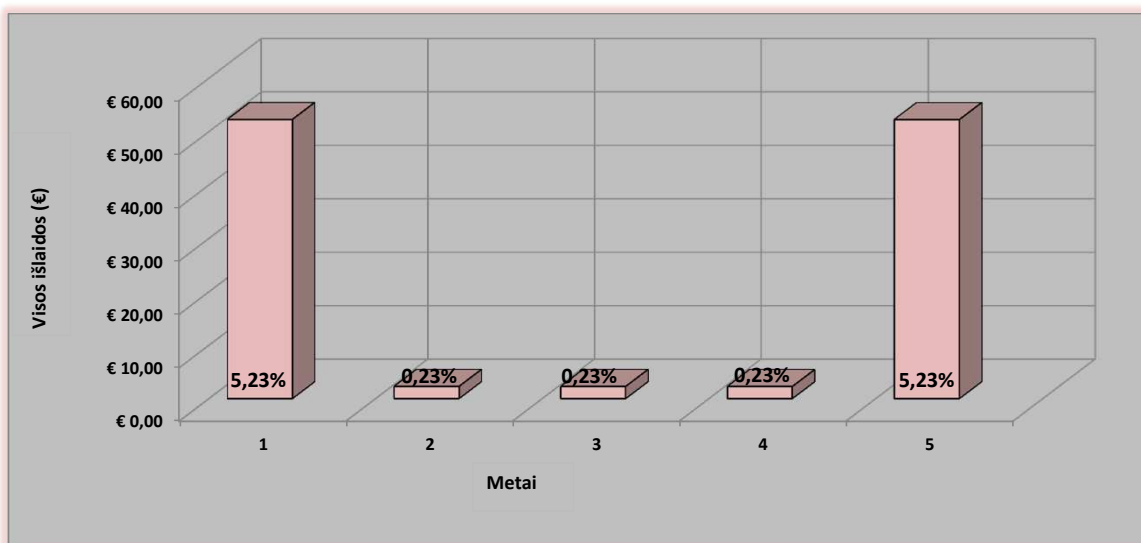
Bendras išlaidų poveikis skirtingo laikotarpio investicijoms **

**Investavimo rezultatai nurodomi iliustravimo tikslais, siekiant parodyti bendrąjį išlaidų ir mokesčių efektą investicijų grąžai esant neigiamai (-5%), neutraliai (0%) ir teigiamai (+5%). Tokie scenarijai nebūtinai pagrįsti objektyviais duomenimis ir jokiais atvejais neturi būti naudojami kaip ateities grąžos indikatoriai. Absoliuti investicijų grąža yra skaičiuojama įvertinus visas bendras pajamas per investavimo laikotarpį. Finansinių priemonių nuolatiniai, papildomi ar atsitiktiniai mokesčiai yra skaičiuojami remiantis vidutine investicijų verte per visus kalendorinius metus. Finansinių priemonių ir (arba) paslaugų pradiniai vienkartiniai mokesčiai ir finansinių priemonių ir (arba) paslaugų sandorių mokesčiai yra skaičiuojami remiantis pradine investavimo suma. Finansinių priemonių ir (arba) vienkartiniai investicinių paslaugų pardavimo ir sandorių sudarymo mokesčiai yra skaičiuojami remiantis galutine investavimo suma.

Metinė grąža	Investuojama suma	Visos pajamos (vidutinė metinė grąža) atskaiciūs mokesčius		
		Investavimo laikotarpis		
		1 metai (EUR ir proc. nuo investuojamos sumos)	3 metai (EUR ir proc. nuo investuojamos sumos)	5 metai (EUR ir proc. nuo investuojamos sumos)
5%	€ 1.000,00	-54,84 (-5,48%)	42,03 (1,38%)	148,33 (2,80%)
	€ 10.000,00	60,57 (0,61%)	1039,87 (3,35%)	2114,49 (3,91%)
0%	€ 1.000,00	-102,28 (-10,23%)	-106,82 (-3,70%)	-111,35 (-2,33%)
	€ 10.000,00	-419,05 (-4,19%)	-464,98 (-1,57%)	-510,70 (-1,04%)
-5%	€ 1.000,00	-149,72 (-14,97%)	-241,50 (-8,80%)	-323,92 (-7,53%)
	€ 10.000,00	-898,67 (-8,99%)	-1826,47 (-6,50%)	-2659,68 (-6,00%)

Išlaidų pasiskirstymas per investavimo laikotarpį ***

***Žemiau pateikiamas grafikas nurodo išlaidų ir mokesčių pasiskirstymą 5 metų investavimo laikotarpiu, kai pradinė investavimo suma yra 1 000 EUR ir investicijų grąža yra 0%. Procentinės reikšmės yra skaičiuojamos remiantis 1000 EUR pradine investavimo suma.



Išankstinės (ex-ante) informacijos apie išlaidas ir mokesčius atskleidimas

Šiame dokumente Luminor bank AS Lietuvos skyriaus klientams ir potencialiems klientams pateikiama informacija apie išlaidas ir mokesčius pagal žemiau nurodytas finansines priemones ar finansinių priemonių grupes su panašia mokesčių struktūra. Šis išlaidų ir mokesčių aprašymas yra paruoštas remiantis reikalavimais nurodytais Europos Parlamento ir Tarybos direktyvos 2014/65/EU Straipsnyje 24(4) ir Komisijos Deleguoto Reguliavimo (EU) 2017/565 Straipsnyje 50. Šis dokumentas nėra reklaminio pobūdžio informacija. Išlaidos ir mokesčiai nustatyti remiantis Luminor Bank AS Lietuvos skyriaus Kainynu ir trečiųjų šalių informacija, įskaitant, bet neapsiribojant finansinių priemonių leidėjų, kūrėjų, platintojų informacija. Šis dokumentas neįtraukia asmeninių kliento nuolaidų, kurios jam būtų taikomos. Taip pat šis dokumentas neįtraukia valiutos keitimo mokesčių, kurie gali būti taikomi, jei investavimo valiuta skiriasi nuo kliento bazinės valiutos.

Nordea 1, SICAV

Akcijų fondas

Akcijų fondas (apibendrintas) EUR

ISIN/ID:

Equity fund

Kai klientas investuoja į investicinius fondus, platinamus Luminor Bank AS Lietuvos skyriaus, tikėtina, jog jis mokės mokesčius, susijusius su finansine priemone (valdymo mokesčius, atsitiktinius mokesčius) ir Luminor Bank AS Lietuvos skyriaus mokesčius, už teikiamas investicines ir papildomas paslaugas (investicinių fondų sandorių, pirkimo bei pardavimo mokesčius).

Santrauka

Šiame dokumento skyriuje klientui pateikiama apibendrinta informacija apie visas galimas išlaidas ir mokesčius. Išlaidos ir mokesčiai yra skirstomi į 2 kategorijas - išlaidos ir mokesčiai susiję su finansinėmis priemonėmis ir Luminor Bank AS Lietuvos skyriaus taikomi mokesčiai už investicines ir (arba) papildomas paslaugas. Informacija apie trečiųjų šalių pinigines skatinimo priemones, kurias gavo Luminor Bank AS Lietuvos skyrius, yra atskleidžiama prie Finansinių priemonių išlaidų kategorijos aprašymo (pateikiama eilutėse žemiau). Išlaidos ir mokesčiai yra susumuojami ir nurodomi pinigine bei procentine išraiška nuo investuojamos sumos. Išlaidų ir mokesčių skaičiavimai remiasi prielaida, kad investuojama kartą arba periodiškai kas mėnesį, per kalendorinius metus. Išlaidų ir mokesčių atskleidimas nevertina potencialių finansinės priemonės rinkos kainos svyravimų.

Išlaidų kategorija	Investuojama suma 1 000 EUR		Investuojama suma 10 000 EUR		Periodinis investavimas 50 EUR/mėn		Tai yra metinės išlaidos pagrįstos orientacinėmis pradinėmis 1 000 Eur/ 10 000 Eur / periodinėmis 50 Eur/mėn. investicijomis.
	Išlaidos (EUR)	proc. nuo investuojamos	Išlaidos (EUR)	proc. nuo investuojamos	Išlaidos (EUR)	proc. nuo investuojamos	
Finansinių priemonių išlaidos	€ 10,37	1,04%	€ 104,16	1,04%	€ 3,39	0,56%	
Trečiųjų šalių mokesčiai gaunami Luminor Bank AS Lietuvos skyriaus	€ 7,86	0,79%	€ 78,21	0,78%	€ 2,53	0,42%	
Paslaugos išlaidos	€ 19,72	1,97%	€ 197,18	1,97%	€ 11,88	1,98%	
Iš viso:	€ 37,94	3,79%	€ 379,55	3,80%	€ 17,80	2,97%	

Išlaidų kategorijų nustatymas *

*Pagal atskirą išlaidų rūšį suskirstytos aukščiau pateiktos išlaidos nurodo, kokias išlaidas klientas patirtų per kalendorinius metus investuodamas vieną kartą arba periodiškai. Šio skyriaus tikslas yra pristatyti išsamią informaciją apie įvairius mokesčius, mokamus už investavimo ir (arba) papildomas paslaugas teikiamas Luminor Bank AS Lietuvos skyriaus. Išlaidos ir mokesčiai yra skaičiuojami už praėjusius metus, nuo vienkartinės investicijos metų pradžioje arba periodinio investavimo kas mėnesį, nulinio pelningumo atveju, darant prielaidą, kad investicijos yra parduodamos metų pabaigoje. Išlaidos ir mokesčiai yra prognozuojami tariamai investicijų sumai ir investavimo periodui. Informacija yra pateikta remiantis istorine mokesčių informacija, įtraukiant, kai pritaikoma, Luminor Bank AS Lietuvos skyriaus Kainyną ir informaciją atskleistą UCITS KIID dokumentuose tokio tipo finansinei priemonei. Prognozuojamos išlaidos ir mokesčiai gali skirtis nuo faktiškai patirtų mokesčių, kadangi faktiniai mokesčiai priklauso nuo konkrečios finansinės priemonės ir rinkos, kur finansinė priemonė yra prekiaujama, taip pat, prekybos apimčių.

Išlaidų ir mokesčių apibūdinimas

Finansinės priemonės vienkartinės išlaidos	Visos išlaidos ir mokesčiai (įtraukti į kainą arba pridėti prie kainos) sumokėti finansinės priemonės leidėjui arba platintojui investavimo termino pradžioje arba pabaigoje. Tokie mokesčiai kaip pradinis valdymo, struktūrizavimo, bei platinimo mokesčiai.
Finansinės priemonės nuolatinės išlaidos	Visos nuolatinės išlaidos ir mokesčiai susiję su finansinės priemonės valdymu, kurie mažina jos vertę. Tokie mokesčiai kaip valdymo, paslaugų, apsigaitimo sandorių, finansinės priemonės skolinimo, bei finansavimo mokesčiai.
Finansinės priemonės sandorio išlaidos	Visos su sandoriu susijusios išlaidos ir mokesčiai, patirti perkant ar parduodant finansines priemones.
Finansinės priemonės atsitiktinės išlaidos	Šios išlaidos apima veiklos mokesčius ir sukauptas palūkanas, kurios gali būti skaičiuojamos produkto tiekėjo atskirai nuo nuolatinių išlaidų.
Paslaugos vienkartinės išlaidos	Visos išlaidos ir mokesčiai, sumokėti investavimo termino pradžioje arba pabaigoje. Rezervacijos ir nutraukimo mokesčiai.
Paslaugos nuolatinės išlaidos	Visos išlaidos ir mokesčiai sumokėti investicines paslaugas teikiančiai įmonei. Valdymo arba rekomendacijų teikimo mokesčiai taikomi paslaugų teikėjo.
Paslaugos sandorio išlaidos	Visos išlaidos ir mokesčiai susiję su sandoriu, kurį vykdo investicines paslaugas teikianti įmonė ar kitos šalys. Brokerių komisiniai, pirkimo ir pardavimo mokesčiai, platformų mokesčiai, komisiniai įtraukti į kainą, žyminis mokestis, sandorio mokestis, valiutos keitimo mokestis.
Paslaugos papildomos išlaidos	Visos išlaidos ir mokesčiai, kurie susiję su papildomomis paslaugomis, ir kurie neįtraukti į mokesčius nurodytus aukščiau. Saugojimo mokestis ir tyrimų mokesčiai taikomi investicines paslaugas teikiančios įmonės.
Paslaugos atsitiktinės išlaidos	Šios išlaidos apima sėkmės mokesčius, kurie skaičiuojami paslaugų teikėjo atskirai nuo nuolatinių išlaidų.

Išlaidų kategorija		Investuojama suma, 1 000 EUR		Investuojama suma, 10 000 EUR		Periodinis mokėjimas 50 EUR/mėn	
		Išlaidos (EUR)	proc. nuo investuojamos	Išlaidos (EUR)	proc. nuo investuojamos	Išlaidos (EUR)	proc. nuo investuojamos
Finansinės priemonės išlaidos	Vienkartinės išlaidos	€ 0,00	0,00%	€ 0,00	0,00%	€ 0,00	0,00%
	Nuolatinės išlaidos	€ 18,22	1,82%	€ 182,37	1,82%	€ 5,92	0,99%
	Sandorio išlaidos	€ 0,00	0,00%	€ 0,00	0,00%	€ 0,00	0,00%
	Atsitiktinės išlaidos	€ 0,00	0,00%	€ 0,00	0,00%	€ 0,00	0,00%

Paslaugos išlaidos	Vienkartinės išlaidos	€ 0,00	0,00%	€ 0,00	0,00%	€ 0,00	0,00%
	Nuolatinės išlaidos	€ 0,00	0,00%	€ 0,00	0,00%	€ 0,00	0,00%
	Sandorio išlaidos	€ 19,72	1,97%	€ 197,18	1,97%	€ 11,88	1,98%
	Papildomos išlaidos	€ 0,00	0,00%	€ 0,00	0,00%	€ 0,00	0,00%
	Atsitiktinės išlaidos	€ 0,00	0,00%	€ 0,00	0,00%	€ 0,00	0,00%

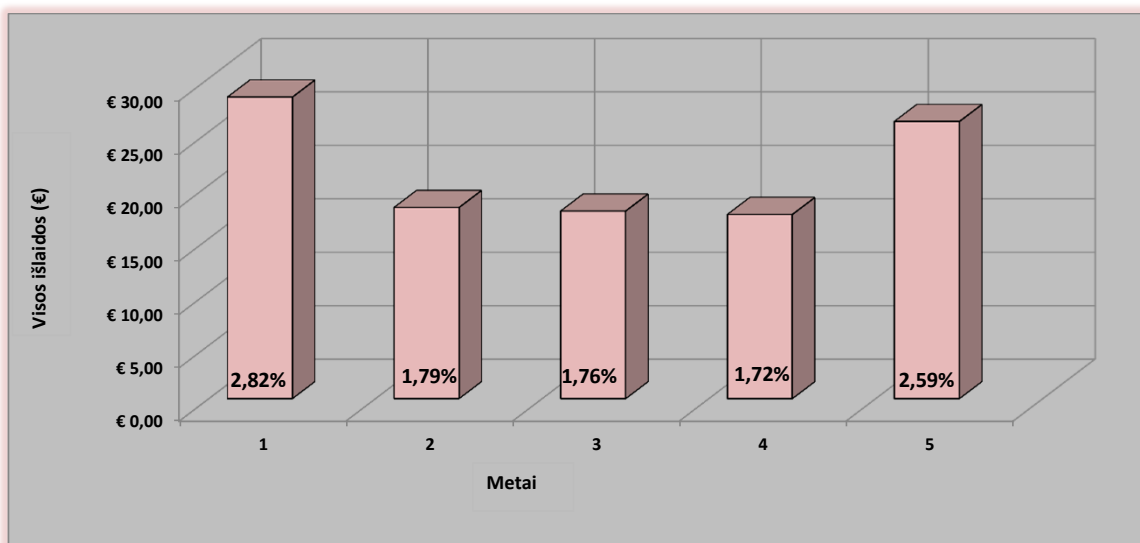
Bendras išlaidų poveikis skirtingo laikotarpio investicijoms **

**Investavimo rezultatai nurodomi iliustravimo tikslais, siekiant parodyti bendrąjį išlaidų ir mokesčių efektą investicijų grąžai esant neigiamai (-5%), neutraliai (0%) ir teigiamai (+5%). Tokie scenarijai nebūtinai pagrįsti objektyviais duomenimis ir jokiais atvejais neturi būti naudojami kaip ateities grąžos indikatoriai. Absoliuti investicijų grąža yra skaičiuojama įvertinus visas bendras pajamas per investavimo laikotarpį. Finansinių priemonių nuolatiniai, papildomi ar atsitiktiniai mokesčiai yra skaičiuojami remiantis vidutine investicijų verte per visus kalendorinius metus. Finansinių priemonių ir (arba) paslaugų pradiniai vienkartiniai mokesčiai ir finansinių priemonių ir (arba) paslaugų sandorių mokesčiai yra skaičiuojami remiantis pradine investavimo suma. Finansinių priemonių ir (arba) vienkartiniai investicinių paslaugų pardavimo ir sandorių sudarymo mokesčiai yra skaičiuojami remiantis galutine investavimo suma.

Metinė grąža	Investuojama suma	Visos pajamos (vidutinė metinė grąža) atskaiciūs mokesčius		
		Investavimo laikotarpis		
		1 metai (EUR ir proc. nuo investuojamos sumos)	3 metai (EUR ir proc. nuo investuojamos sumos)	5 metai (EUR ir proc. nuo investuojamos sumos)
5%	€ 1.000,00	10,61 (1,06%)	74,52 (2,42%)	142,47 (2,70%)
	€ 10.000,00	105,99 (1,06%)	744,73 (2,42%)	1423,85 (2,70%)
0%	€ 1.000,00	-37,94 (-3,79%)	-73,03 (-2,50%)	-106,84 (-2,23%)
	€ 10.000,00	-379,55 (-3,80%)	-730,73 (-2,50%)	-1069,09 (-2,24%)
-5%	€ 1.000,00	-86,49 (-8,65%)	-206,41 (-7,42%)	-310,59 (-7,17%)
	€ 10.000,00	-865,08 (-8,65%)	-2064,53 (-7,42%)	-3106,48 (-7,17%)

Išlaidų pasiskirstymas per investavimo laikotarpį ***

***Žemiau pateikiamas grafikas nurodo išlaidų ir mokesčių pasiskirstymą 5 metų investavimo laikotarpiu, kai pradinė investavimo suma yra 1 000 EUR ir investicijų grąža yra 0%. Procentinės reikšmės yra skaičiuojamos remiantis 1000 EUR pradine investavimo suma.



Išankstinės (ex-ante) informacijos apie išlaidas ir mokesčius atskleidimas

Šiame dokumente Luminor bank AS Lietuvos skyriaus klientams ir potencialiems klientams pateikiama informacija apie išlaidas ir mokesčius pagal žemiau nurodytas finansines priemones ar finansinių priemonių grupes su panašia mokesčių struktūra. Šis išlaidų ir mokesčių aprašymas yra paruoštas remiantis reikalavimais nurodytais Europos Parlamento ir Tarybos direktyvos 2014/65/EU Straipsnyje 24(4) ir Komisijos Deleguoto Reguliavimo (EU) 2017/565 Straipsnyje 50. Šis dokumentas nėra reklaminio pobūdžio informacija. Išlaidos ir mokesčiai nustatyti remiantis Luminor Bank AS Lietuvos skyriaus Kainynu ir trečiųjų šalių informacija, įskaitant, bet neapsiribojant finansinių priemonių leidėjų, kūrėjų, platintojų informacija. Šis dokumentas neįtraukia asmeninių kliento nuolaidų, kurios jam būtų taikomos. Taip pat šis dokumentas neįtraukia valiutos keitimo mokesčių, kurie gali būti taikomi, jei investavimo valiuta skiriasi nuo kliento bazinės valiutos.

Biržoje prekiaujami fondai (ETF) Biržoje prekiaujami fondai (ETF) EUR

ISIN/ID: Exchange traded funds (ETF)

Kai klientas investuoja į Biržoje prekiaujamus fondus (ETF), tikėtina, jog jis mokės su investavimu susijusius ir (arba) papildomus mokesčius Luminor Bank AS Lietuvos skyriui (sandorio, pirkimo bei pardavimo mokesčius).

Santrauka

Šiame dokumento skyriuje klientui pateikiama apibendrinta informacija apie visas galimas išlaidas ir mokesčius. Išlaidos ir mokesčiai yra skirstomi į 2 kategorijas - išlaidos ir mokesčiai susiję su finansinėmis priemonėmis ir Luminor Bank AS Lietuvos skyriaus taikomi mokesčiai už investicines ir (arba) papildomas paslaugas. Informacija apie trečiųjų šalių pinigines skatinimo priemones, kurias gavo Luminor Bank AS Lietuvos skyrius, yra atskleidžiama prie Finansinių priemonių išlaidų kategorijos aprašymo (pateikiama eilutėse žemiau). Išlaidos ir mokesčiai yra susumuojami ir nurodomi pinigine bei procentine išraiška nuo investuojamos sumos. Išlaidų ir mokesčių skaičiavimai remiasi prielaida, kad investuojama kartą arba periodiškai kas mėnesį, per kalendorinius metus. Išlaidų ir mokesčių atskleidimas nevertina potencialių finansinės priemonės rinkos kainos svyravimų.

Išlaidų kategorija	Investuojama suma 1 000 EUR		Investuojama suma 10 000 EUR		Periodinis investavimas 50 EUR/mėn		Tai yra metinės išlaidos pagrįstos orientacinėmis pradinėmis 1 000 Eur/ 10 000 Eur / periodinėmis 50 Eur/mėn. investicijomis.
	Išlaidos (EUR)	proc. nuo investuojamos	Išlaidos (EUR)	proc. nuo investuojamos	Išlaidos (EUR)	proc. nuo investuojamos	
Finansinių priemonių išlaidos	€ 2,90	0,29%	€ 29,85	0,30%	XXX	XXX	
Trečiųjų šalių mokesčiai gaunami Luminor Bank AS Lietuvos skyriaus	€ 0,00	0,00%	€ 0,00	0,00%	XXX	XXX	
Paslaugos išlaidos	€ 72,32	7,23%	€ 123,36	1,23%	XXX	XXX	
Iš viso:	€ 75,21	7,52%	€ 153,21	1,53%	XXX	XXX	

Išlaidų kategorijų nustatymas *

*Pagal atskirą išlaidų rūšį suskirstytos aukščiau pateiktos išlaidos nurodo, kokias išlaidas klientas patirtų per kalendorinius metus investuodamas vieną kartą arba periodiškai. Šio skyriaus tikslas yra pristatyti išsamią informaciją apie įvairius mokesčius, mokamus už investavimo ir (arba) papildomas paslaugas teikiamas Luminor Bank AS Lietuvos skyriaus. Išlaidos ir mokesčiai yra skaičiuojami už praėjusius metus, nuo vienkartinės investicijos metų pradžioje arba periodinio investavimo kas mėnesį, nulinio pelningumo atveju, darant prielaidą, kad investicijos yra parduodamos metų pabaigoje. Išlaidos ir mokesčiai yra prognozuojami tariamai investicijų sumai ir investavimo periodui. Informacija yra pateikta remiantis istorine mokesčių informacija, įtraukiant, kai pritaikoma, Luminor Bank AS Lietuvos skyriaus Kainyną ir informaciją atskleistą UCITS KIID dokumentuose tokio tipo finansinei priemonei. Prognozuojamos išlaidos ir mokesčiai gali skirtis nuo faktiškai patirtų mokesčių, kadangi faktiniai mokesčiai priklauso nuo konkrečios finansinės priemonės ir rinkos, kur finansinė priemonė yra prekiaujama, taip pat, prekybos apimčių.

Išlaidų ir mokesčių apibūdinimas

Finansinės priemonės vienkartinės išlaidos	Visos išlaidos ir mokesčiai (įtraukti į kainą arba pridėti prie kainos) sumokėti finansinės priemonės leidėjui arba platintojui investavimo termino pradžioje arba pabaigoje. Tokie mokesčiai kaip pradinis valdymo, struktūrizavimo, bei platinimo mokesčiai.
Finansinės priemonės nuolatinės išlaidos	Visos nuolatinės išlaidos ir mokesčiai susiję su finansinės priemonės valdymu, kurie mažina jos vertę. Tokie mokesčiai kaip valdymo, paslaugų, apskaitimo sandorių, finansinės priemonės skolinimo, bei finansavimo mokesčiai.
Finansinės priemonės sandorio išlaidos	Visos su sandoriu susijusios išlaidos ir mokesčiai, patirti perkant ar parduodant finansines priemones.
Finansinės priemonės atsitiktinės išlaidos	Šios išlaidos apima veiklos mokesčius ir sukauptas palūkanas, kurios gali būti skaičiuojamos produkto tiekėjo atskirai nuo nuolatinių išlaidų.
Paslaugos vienkartinės išlaidos	Visos išlaidos ir mokesčiai, sumokėti investavimo termino pradžioje arba pabaigoje. Rezervacijos ir nutraukimo mokesčiai.
Paslaugos nuolatinės išlaidos	Visos išlaidos ir mokesčiai sumokėti investicines paslaugas teikiančiai įmonei. Valdymo arba rekomendacijų teikimo mokesčiai taikomi paslaugų teikėjo.
Paslaugos sandorio išlaidos	Visos išlaidos ir mokesčiai susiję su sandoriu, kurį vykdo investicines paslaugas teikianti įmonė ar kitos šalys. Brokerių komisiniai, pirkimo ir pardavimo mokesčiai, platformų mokesčiai, komisiniai įtraukti į kainą, žyminis mokeskis, sandorio mokesčiai, valiutos keitimo mokesčiai.
Paslaugos papildomos išlaidos	Visos išlaidos ir mokesčiai, kurie susiję su papildomomis paslaugomis, ir kurie neįtraukti į mokesčius nurodytus aukščiau. Saugojimo mokesčiai ir tyrimų mokesčiai taikomi investicines paslaugas teikiančios įmonės.
Paslaugos atsitiktinės išlaidos	Šios išlaidos apima sėkmės mokesčius, kurie skaičiuojami paslaugų teikėjo atskirai nuo nuolatinių išlaidų.

Išlaidų kategorija		Investuojama suma, 1 000 EUR		Investuojama suma, 10 000 EUR		Periodinis mokėjimas 50 EUR/mėn	
		Išlaidos (EUR)	proc. nuo investuojamos	Išlaidos (EUR)	proc. nuo investuojamos	Išlaidos (EUR)	proc. nuo investuojamos
Finansinės priemonės išlaidos	Vienkartinės išlaidos	€ 0,00	0,00%	€ 0,00	0,00%	XXX	XXX
	Nuolatinės išlaidos	€ 2,90	0,29%	€ 29,85	0,30%	XXX	XXX
	Sandorio išlaidos	€ 0,00	0,00%	€ 0,00	0,00%	XXX	XXX
	Atsitiktinės išlaidos	€ 0,00	0,00%	€ 0,00	0,00%	XXX	XXX

Paslaugos išlaidos	Vienkartinės išlaidos	€ 0,00	0,00%	€ 0,00	0,00%	XXX	XXX
	Nuolatinės išlaidos	€ 0,00	0,00%	€ 0,00	0,00%	XXX	XXX
	Sandorio išlaidos	€ 70,00	7,00%	€ 99,48	0,99%	XXX	XXX
	Papildomos išlaidos	€ 2,32	0,23%	€ 23,88	0,24%	XXX	XXX
	Atsitiktinės išlaidos	€ 0,00	0,00%	€ 0,00	0,00%	XXX	XXX

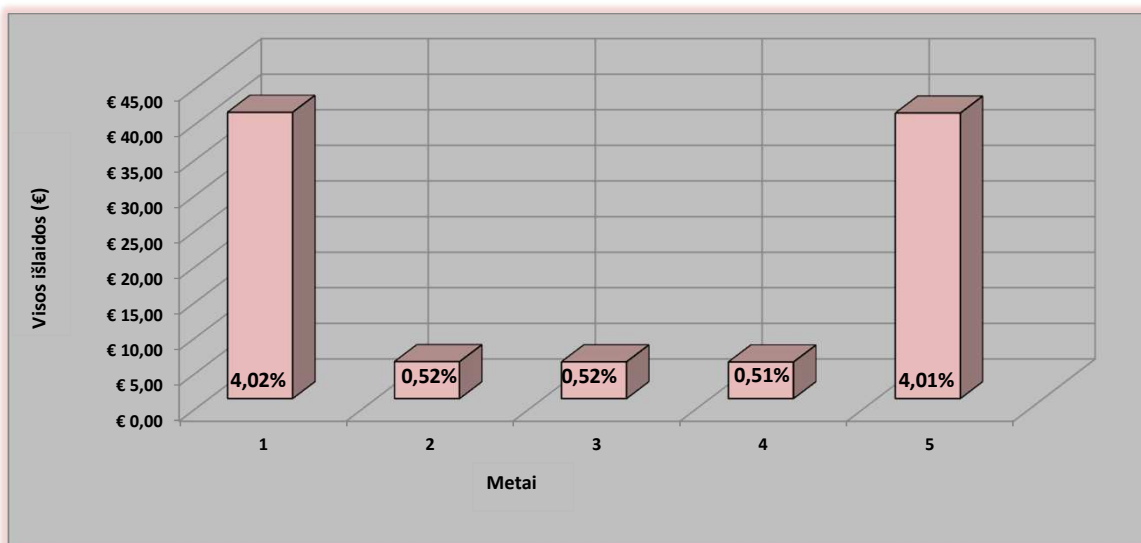
Bendras išlaidų poveikis skirtingo laikotarpio investicijoms **

**Investavimo rezultatai nurodomi iliustravimo tikslais, siekiant parodyti bendrąjį išlaidų ir mokesčių efektą investicijų grąžai esant neigiamai (-5%), neutraliai (0%) ir teigiamai (+5%). Tokie scenarijai nebūtinai pagrįsti objektyviais duomenimis ir jokiais atvejais neturi būti naudojami kaip ateities grąžos indikatoriai. Absoliuti investicijų grąža yra skaičiuojama įvertinus visas bendras pajamas per investavimo laikotarpį. Finansinių priemonių nuolatiniai, papildomi ar atsitiktiniai mokesčiai yra skaičiuojami remiantis vidutine investicijų verte per visus kalendorinius metus. Finansinių priemonių ir (arba) paslaugų pradiniai vienkartiniai mokesčiai ir finansinių priemonių ir (arba) paslaugų sandorių mokesčiai yra skaičiuojami remiantis pradine investavimo suma. Finansinių priemonių ir (arba) vienkartiniai investicinių paslaugų pardavimo ir sandorių sudarymo mokesčiai yra skaičiuojami remiantis galutine investavimo suma.

Metinė grąža	Investuojama suma	Visos pajamos (vidutinė metinė grąža) atskaičius mokesčius		
		Investavimo laikotarpis		
		1 metai (EUR ir proc. nuo investuojamos sumos)	3 metai (EUR ir proc. nuo investuojamos sumos)	5 metai (EUR ir proc. nuo investuojamos sumos)
5%	€ 1.000,00	-27,09 (-2,71%)	64,53 (2,11%)	164,49 (3,09%)
	€ 10.000,00	340,46 (3,40%)	1280,49 (4,10%)	2305,96 (4,24%)
0%	€ 1.000,00	-75,21 (-7,52%)	-85,55 (-2,94%)	-95,78 (-1,99%)
	€ 10.000,00	-153,21 (-1,53%)	-259,27 (-0,87%)	-364,19 (-0,74%)
-5%	€ 1.000,00	-123,33 (-12,33%)	-221,31 (-8,00%)	-308,76 (-7,12%)
	€ 10.000,00	-646,89 (-6,47%)	-1652,12 (-5,84%)	-2549,32 (-5,72%)

Išlaidų pasiskirstymas per investavimo laikotarpį ***

***Žemiau pateikiamas grafikas nurodo išlaidų ir mokesčių pasiskirstymą 5 metų investavimo laikotarpiu, kai pradinė investavimo suma yra 1 000 EUR ir investicijų grąža yra 0%. Procentinės reikšmės yra skaičiuojamos remiantis 1000 EUR pradine investavimo suma.



Išankstinės (ex-ante) informacijos apie išlaidas ir mokesčius atskleidimas

Šiame dokumente Luminor bank AS Lietuvos skyriaus klientams ir potencialiems klientams pateikiama informacija apie išlaidas ir mokesčius pagal žemiau nurodytas finansines priemones ar finansinių priemonių grupes su panašia mokesčių struktūra. Šis išlaidų ir mokesčių aprašymas yra paruoštas remiantis reikalavimais nurodytais Europos Parlamento ir Tarybos direktyvos 2014/65/EU Straipsnyje 24(4) ir Komisijos Deleguoto Reguliavimo (EU) 2017/565 Straipsnyje 50. Šis dokumentas nėra reklaminio pobūdžio informacija. Išlaidos ir mokesčiai nustatyti remiantis Luminor Bank AS Lietuvos skyriaus Kainynu ir trečiųjų šalių informacija, įskaitant, bet neapsiribojant finansinių priemonių leidėjų, kūrėjų, platintojų informacija. Šis dokumentas neįtraukia asmeninių kliento nuolaidų, kurios jam būtų taikomos. Taip pat šis dokumentas neįtraukia valiutos keitimo mokesčių, kurie gali būti taikomi, jei investavimo valiuta skiriasi nuo kliento bazinės valiutos.

Nordea Fund of Funds, SICAV

Fondas investuojantis į kitus fondus

Fondas investuojantis į kitus fondus (apibendrintas) EUR

ISIN/ID:

Fund of Funds

Kai klientas investuoja į investicinius fondus, platinamus Luminor Bank AS Lietuvos skyriaus, tikėtina, jog jis mokės mokesčius, susijusius su finansine priemone (valdymo mokesčius, atsitiktinius mokesčius) ir Luminor Bank AS Lietuvos skyriaus mokesčius, už teikiamas investicines ir papildomas paslaugas (investicinių fondų sandorių, pirkimo bei pardavimo mokesčius).

Santrauka

Šiame dokumento skyriuje klientui pateikiama apibendrinta informacija apie visas galimas išlaidas ir mokesčius. Išlaidos ir mokesčiai yra skirstomi į 2 kategorijas - išlaidos ir mokesčiai susiję su finansinėmis priemonėmis ir Luminor Bank AS Lietuvos skyriaus taikomi mokesčiai už investicines ir (arba) papildomas paslaugas. Informacija apie trečiųjų šalių pinigines skatinimo priemones, kurias gavo Luminor Bank AS Lietuvos skyrius, yra atskleidžiama prie Finansinių priemonių išlaidų kategorijos aprašymo (pateikiama eilutėse žemiau). Išlaidos ir mokesčiai yra susumuojami ir nurodomi pinigine bei procentine išraiška nuo investuojamos sumos. Išlaidų ir mokesčių skaičiavimai remiasi prielaida, kad investuojama kartą arba periodiškai kas mėnesį, per kalendorinius metus. Išlaidų ir mokesčių atskleidimas nevertina potencialių finansinės priemonės rinkos kainos svyravimų.

Išlaidų kategorija	Investuojama suma 1 000 EUR		Investuojama suma 10 000 EUR		Periodinis investavimas 50 EUR/mėn		Tai yra metinės išlaidos pagrįstos orientacinėmis pradinėmis 1 000 Eur/ 10 000 Eur / periodinėmis 50 Eur/mėn. investicijomis.
	Išlaidos (EUR)	proc. nuo investuojamos	Išlaidos (EUR)	proc. nuo investuojamos	Išlaidos (EUR)	proc. nuo investuojamos	
Finansinių priemonių išlaidos	€ 12,50	1,25%	€ 125,00	1,25%	€ 4,09	0,68%	
Trečiųjų šalių mokesčiai gaunami Luminor Bank AS Lietuvos skyriaus	€ 7,31	0,73%	€ 73,13	0,73%	€ 2,35	0,39%	
Paslaugos išlaidos	€ 19,70	1,97%	€ 197,02	1,97%	€ 11,88	1,98%	
Iš viso:	€ 39,51	3,95%	€ 395,14	3,95%	€ 18,31	3,05%	

Išlaidų kategorijų nustatymas *

*Pagal atskirą išlaidų rūšį suskirstytos aukščiau pateiktos išlaidos nurodo, kokias išlaidas klientas patirtų per kalendorinius metus investuodamas vieną kartą arba periodiškai. Šio skyriaus tikslas yra pristatyti išsamią informaciją apie įvairius mokesčius, mokamus už investavimo ir (arba) papildomas paslaugas teikiamas Luminor Bank AS Lietuvos skyriaus. Išlaidos ir mokesčiai yra skaičiuojami už praėjusius metus, nuo vienkartinės investicijos metų pradžioje arba periodinio investavimo kas mėnesį, nulinio pelningumo atveju, darant prielaidą, kad investicijos yra parduodamos metų pabaigoje. Išlaidos ir mokesčiai yra prognozuojami tariamai investicijų sumai ir investavimo periodui. Informacija yra pateikta remiantis istorine mokesčių informacija, įtraukiant, kai pritaikoma, Luminor Bank AS Lietuvos skyriaus Kainyną ir informaciją atskleistą UCITS KIID dokumentuose tokio tipo finansinei priemonei. Prognozuojamos išlaidos ir mokesčiai gali skirtis nuo faktiškai patirtų mokesčių, kadangi faktiniai mokesčiai priklauso nuo konkrečios finansinės priemonės ir rinkos, kur finansinė priemonė yra prekiaujama, taip pat, prekybos apimčių.

Išlaidų ir mokesčių apibūdinimas

Finansinės priemonės vienkartinės išlaidos	Visos išlaidos ir mokesčiai (įtraukti į kainą arba pridėti prie kainos) sumokėti finansinės priemonės leidėjui arba platintojui investavimo termino pradžioje arba pabaigoje. Tokie mokesčiai kaip pradinis valdymo, struktūrizavimo, bei platinimo mokesčiai.
Finansinės priemonės nuolatinės išlaidos	Visos nuolatinės išlaidos ir mokesčiai susiję su finansinės priemonės valdymu, kurie mažina jos vertę. Tokie mokesčiai kaip valdymo, paslaugų, apsigaitimo sandorių, finansinės priemonės skolinimo, bei finansavimo mokesčiai.
Finansinės priemonės sandorio išlaidos	Visos su sandoriu susijusios išlaidos ir mokesčiai, patirti perkant ar parduodant finansines priemones.
Finansinės priemonės atsitiktinės išlaidos	Šios išlaidos apima veiklos mokesčius ir sukauptas palūkanas, kurios gali būti skaičiuojamos produkto tiekėjo atskirai nuo nuolatinių išlaidų.
Paslaugos vienkartinės išlaidos	Visos išlaidos ir mokesčiai, sumokėti investavimo termino pradžioje arba pabaigoje. Rezervacijos ir nutraukimo mokesčiai.
Paslaugos nuolatinės išlaidos	Visos išlaidos ir mokesčiai sumokėti investicines paslaugas teikiančiai įmonei. Valdymo arba rekomendacijų teikimo mokesčiai taikomi paslaugų teikėjo.
Paslaugos sandorio išlaidos	Visos išlaidos ir mokesčiai susiję su sandoriu, kurį vykdo investicines paslaugas teikianti įmonė ar kitos šalys. Brokerių komisiniai, pirkimo ir pardavimo mokesčiai, platformų mokesčiai, komisiniai įtraukti į kainą, žyminis mokestis, sandorio mokestis, valiutos keitimo mokestis.
Paslaugos papildomos išlaidos	Visos išlaidos ir mokesčiai, kurie susiję su papildomomis paslaugomis, ir kurie neįtraukti į mokesčius nurodytus aukščiau. Saugojimo mokestis ir tyrimų mokesčiai taikomi investicines paslaugas teikiančios įmonės.
Paslaugos atsitiktinės išlaidos	Šios išlaidos apima sėkmės mokesčius, kurie skaičiuojami paslaugų teikėjo atskirai nuo nuolatinių išlaidų.

Išlaidų kategorija		Investuojama suma, 1 000 EUR		Investuojama suma, 10 000 EUR		Periodinis mokėjimas 50 EUR/mėn	
		Išlaidos (EUR)	proc. nuo investuojamos	Išlaidos (EUR)	proc. nuo investuojamos	Išlaidos (EUR)	proc. nuo investuojamos
Finansinės priemonės išlaidos	Vienkartinės išlaidos	€ 0,00	0,00%	€ 0,00	0,00%	€ 0,00	0,00%
	Nuolatinės išlaidos	€ 19,81	1,98%	€ 198,12	1,98%	€ 6,44	1,07%
	Sandorio išlaidos	€ 0,00	0,00%	€ 0,00	0,00%	€ 0,00	0,00%
	Atsitiktinės išlaidos	€ 0,00	0,00%	€ 0,00	0,00%	€ 0,00	0,00%

Paslaugos išlaidos	Vienkartinės išlaidos	€ 0,00	0,00%	€ 0,00	0,00%	€ 0,00	0,00%
	Nuolatinės išlaidos	€ 0,00	0,00%	€ 0,00	0,00%	€ 0,00	0,00%
	Sandorio išlaidos	€ 19,70	1,97%	€ 197,02	1,97%	€ 11,88	1,98%
	Papildomos išlaidos	€ 0,00	0,00%	€ 0,00	0,00%	€ 0,00	0,00%
	Atsitiktinės išlaidos	€ 0,00	0,00%	€ 0,00	0,00%	€ 0,00	0,00%

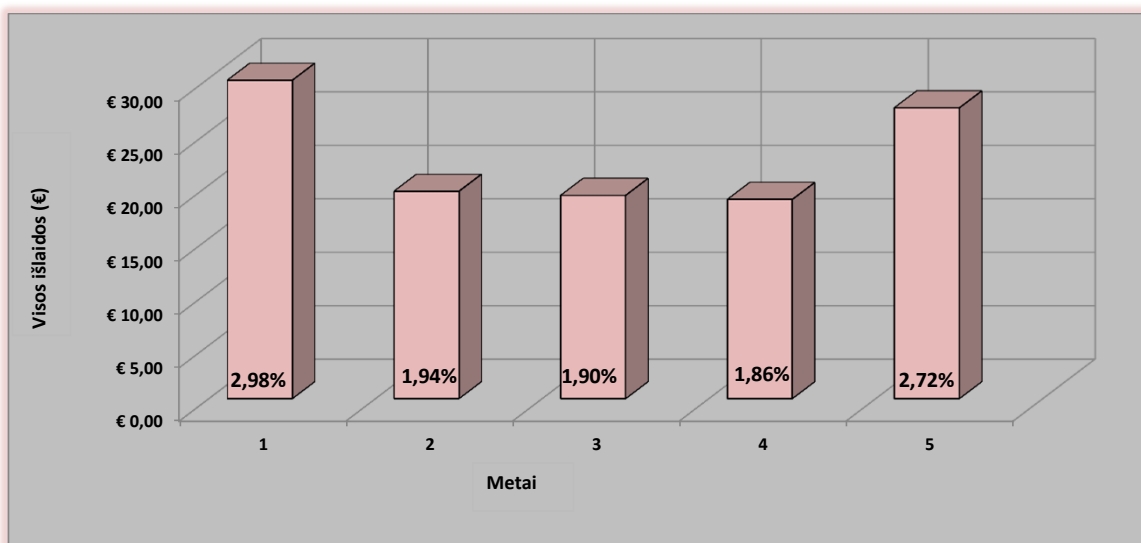
Bendras išlaidų poveikis skirtingo laikotarpio investicijoms **

**Investavimo rezultatai nurodomi iliustravimo tikslais, siekiant parodyti bendrąjį išlaidų ir mokesčių efektą investicijų grąžai esant neigiamai (-5%), neutraliai (0%) ir teigiamai (+5%). Tokie scenarijai nebūtinai pagrįsti objektyviais duomenimis ir jokiais atvejais neturi būti naudojami kaip ateities grąžos indikatoriai. Absoliuti investicijų grąža yra skaičiuojama įvertinus visas bendras pajamas per investavimo laikotarpį. Finansinių priemonių nuolatiniai, papildomi ar atsitiktiniai mokesčiai yra skaičiuojami remiantis vidutine investicijų verte per visus kalendorinius metus. Finansinių priemonių ir (arba) paslaugų pradiniai vienkartiniai mokesčiai ir finansinių priemonių ir (arba) paslaugų sandorių mokesčiai yra skaičiuojami remiantis pradine investavimo suma. Finansinių priemonių ir (arba) vienkartiniai investicinių paslaugų pardavimo ir sandorių sudarymo mokesčiai yra skaičiuojami remiantis galutine investavimo suma.

Metinė grąža	Investuojama suma	Visos pajamos (vidutinė metinė grąža) atskaiciūs mokesčius		
		Investavimo laikotarpis		
		1 metai (EUR ir proc. nuo investuojamos sumos)	3 metai (EUR ir proc. nuo investuojamos sumos)	5 metai (EUR ir proc. nuo investuojamos sumos)
5%	€ 1.000,00	9,00 (0,90%)	69,38 (2,26%)	133,38 (2,54%)
	€ 10.000,00	90,00 (0,90%)	693,83 (2,26%)	1333,79 (2,54%)
0%	€ 1.000,00	-39,51 (-3,95%)	-77,57 (-2,66%)	-114,12 (-2,39%)
	€ 10.000,00	-395,14 (-3,95%)	-775,73 (-2,66%)	-1141,24 (-2,39%)
-5%	€ 1.000,00	-88,03 (-8,80%)	-210,41 (-7,57%)	-316,37 (-7,32%)
	€ 10.000,00	-880,29 (-8,80%)	-2104,09 (-7,57%)	-3163,66 (-7,32%)

Išlaidų pasiskirstymas per investavimo laikotarpį ***

***Žemiau pateikiamas grafikas nurodo išlaidų ir mokesčių pasiskirstymą 5 metų investavimo laikotarpiu, kai pradinė investavimo suma yra 1 000 EUR ir investicijų grąža yra 0%. Procentinės reikšmės yra skaičiuojamos remiantis 1000 EUR pradine investavimo suma.



Išankstinės (ex-ante) informacijos apie išlaidas ir mokesčius atskleidimas

Šiame dokumente Luminor bank AS Lietuvos skyriaus klientams ir potencialiems klientams pateikiama informacija apie išlaidas ir mokesčius pagal žemiau nurodytas finansines priemones ar finansinių priemonių grupes su panašia mokesčių struktūra. Šis išlaidų ir mokesčių aprašymas yra paruoštas remiantis reikalavimais nurodytais Europos Parlamento ir Tarybos direktyvos 2014/65/EU Straipsnyje 24(4) ir Komisijos Deleguoto Reguliavimo (EU) 2017/565 Straipsnyje 50. Šis dokumentas nėra reklaminio pobūdžio informacija. Išlaidos ir mokesčiai nustatyti remiantis Luminor Bank AS Lietuvos skyriaus Kainynu ir trečiųjų šalių informacija, įskaitant, bet neapsiribojant finansinių priemonių leidėjų, kūrėjų, platintojų informacija. Šis dokumentas neįtraukia asmeninių kliento nuolaidų, kurios jam būtų taikomos. Taip pat šis dokumentas neįtraukia valiutos keitimo mokesčių, kurie gali būti taikomi, jei investavimo valiuta skiriasi nuo kliento bazinės valiutos.

Nordea 1, SICAV

Mišrus investicinis fondas

Mišrus investicinis fondas (apibendrintas) EUR

ISIN/ID:

Mixed fund

Kai klientas investuoja į investicinius fondus, platinamus Luminor Bank AS Lietuvos skyriaus, tikėtina, jog jis mokės mokesčius, susijusius su finansine priemone (valdymo mokesčius, atsitiktinius mokesčius) ir Luminor Bank AS Lietuvos skyriaus mokesčius, už teikiamas investicines ir papildomas paslaugas (investicinių fondų sandorių, pirkimo bei pardavimo mokesčius).

Santrauka

Šiame dokumento skyriuje klientui pateikiama apibendrinta informacija apie visas galimas išlaidas ir mokesčius. Išlaidos ir mokesčiai yra skirstomi į 2 kategorijas - išlaidos ir mokesčiai susiję su finansinėmis priemonėmis ir Luminor Bank AS Lietuvos skyriaus taikomi mokesčiai už investicines ir (arba) papildomas paslaugas. Informacija apie trečiųjų šalių pinigines skatinimo priemones, kurias gavo Luminor Bank AS Lietuvos skyrius, yra atskleidžiama prie Finansinių priemonių išlaidų kategorijos aprašymo (pateikiama eilutėse žemiau). Išlaidos ir mokesčiai yra susumuojami ir nurodomi pinigine bei procentine išraiška nuo investuojamos sumos. Išlaidų ir mokesčių skaičiavimai remiasi prielaida, kad investuojama kartą arba periodiškai kas mėnesį, per kalendorinius metus. Išlaidų ir mokesčių atskleidimas nevertina potencialių finansinės priemonės rinkos kainos svyravimų.

Išlaidų kategorija	Investuojama suma 1 000 EUR		Investuojama suma 10 000 EUR		Periodinis investavimas 50 EUR/mėn		Tai yra metinės išlaidos pagrįstos orientacinėmis pradinėmis 1 000 Eur/ 10 000 Eur / periodinėmis 50 Eur/mėn. investicijomis.
	Išlaidos (EUR)	proc. nuo investuojamos	Išlaidos (EUR)	proc. nuo investuojamos	Išlaidos (EUR)	proc. nuo investuojamos	
Finansinių priemonių išlaidos	€ 10,46	1,05%	€ 104,59	1,05%	€ 3,40	0,57%	
Trečiųjų šalių mokesčiai gaunami Luminor Bank AS Lietuvos skyriaus	€ 9,64	0,96%	€ 96,40	0,96%	€ 3,14	0,52%	
Paslaugos išlaidos	€ 19,70	1,97%	€ 196,99	1,97%	€ 11,87	1,98%	
Iš viso:	€ 39,80	3,98%	€ 397,98	3,98%	€ 18,41	3,07%	

Išlaidų kategorijų nustatymas *

*Pagal atskirą išlaidų rūšį suskirstytos aukščiau pateiktos išlaidos nurodo, kokias išlaidas klientas patirtų per kalendorinius metus investuodamas vieną kartą arba periodiškai. Šio skyriaus tikslas yra pristatyti išsamią informaciją apie įvairius mokesčius, mokamus už investavimo ir (arba) papildomas paslaugas teikiamas Luminor Bank AS Lietuvos skyriaus. Išlaidos ir mokesčiai yra skaičiuojami už praėjusius metus, nuo vienkartinės investicijos metų pradžioje arba periodinio investavimo kas mėnesį, nulinio pelningumo atveju, darant prielaidą, kad investicijos yra parduodamos metų pabaigoje. Išlaidos ir mokesčiai yra prognozuojami tariamai investicijų sumai ir investavimo periodui. Informacija yra pateikta remiantis istorine mokesčių informacija, įtraukiant, kai pritaikoma, Luminor Bank AS Lietuvos skyriaus Kainyną ir informaciją atskleistą UCITS KIID dokumentuose tokio tipo finansinei priemonei. Prognozuojamos išlaidos ir mokesčiai gali skirtis nuo faktiškai patirtų mokesčių, kadangi faktiniai mokesčiai priklauso nuo konkrečios finansinės priemonės ir rinkos, kur finansinė priemonė yra prekiaujama, taip pat, prekybos apimčių.

Išlaidų ir mokesčių apibūdinimas

Finansinės priemonės vienkartinės išlaidos	Visos išlaidos ir mokesčiai (įtraukti į kainą arba pridėti prie kainos) sumokėti finansinės priemonės leidėjui arba platintojui investavimo termino pradžioje arba pabaigoje. Tokie mokesčiai kaip pradinis valdymo, struktūrizavimo, bei platinimo mokesčiai.
Finansinės priemonės nuolatinės išlaidos	Visos nuolatinės išlaidos ir mokesčiai susiję su finansinės priemonės valdymu, kurie mažina jos vertę. Tokie mokesčiai kaip valdymo, paslaugų, apsigaitimo sandorių, finansinės priemonės skolinimo, bei finansavimo mokesčiai.
Finansinės priemonės sandorio išlaidos	Visos su sandoriu susijusios išlaidos ir mokesčiai, patirti perkant ar parduodant finansines priemones.
Finansinės priemonės atsitiktinės išlaidos	Šios išlaidos apima veiklos mokesčius ir sukauptas palūkanas, kurios gali būti skaičiuojamos produkto tiekėjo atskirai nuo nuolatinių išlaidų.
Paslaugos vienkartinės išlaidos	Visos išlaidos ir mokesčiai, sumokėti investavimo termino pradžioje arba pabaigoje. Rezervacijos ir nutraukimo mokesčiai.
Paslaugos nuolatinės išlaidos	Visos išlaidos ir mokesčiai sumokėti investicines paslaugas teikiančiai įmonei. Valdymo arba rekomendacijų teikimo mokesčiai taikomi paslaugų teikėjo.
Paslaugos sandorio išlaidos	Visos išlaidos ir mokesčiai susiję su sandoriu, kurį vykdo investicines paslaugas teikianti įmonė ar kitos šalys. Brokerių komisiniai, pirkimo ir pardavimo mokesčiai, platformų mokesčiai, komisiniai įtraukti į kainą, žyminis mokestis, sandorio mokestis, valiutos keitimo mokesčiai.
Paslaugos papildomos išlaidos	Visos išlaidos ir mokesčiai, kurie susiję su papildomomis paslaugomis, ir kurie neįtraukti į mokesčius nurodytus aukščiau. Saugojimo mokestis ir tyrimų mokesčiai taikomi investicines paslaugas teikiančios įmonės.
Paslaugos atsitiktinės išlaidos	Šios išlaidos apima sėkmės mokesčius, kurie skaičiuojami paslaugų teikėjo atskirai nuo nuolatinių išlaidų.

Išlaidų kategorija		Investuojama suma, 1 000 EUR		Investuojama suma, 10 000 EUR		Periodinis mokėjimas 50 EUR/mėn	
		Išlaidos (EUR)	proc. nuo investuojamos	Išlaidos (EUR)	proc. nuo investuojamos	Išlaidos (EUR)	proc. nuo investuojamos
Finansinės priemonės išlaidos	Vienkartinės išlaidos	€ 0,00	0,00%	€ 0,00	0,00%	€ 0,00	0,00%
	Nuolatinės išlaidos	€ 20,08	2,01%	€ 200,77	2,01%	€ 6,53	1,09%
	Sandorio išlaidos	€ 0,00	0,00%	€ 0,00	0,00%	€ 0,00	0,00%
	Atsitiktinės išlaidos	€ 0,02	0,00%	€ 0,22	0,00%	€ 0,01	0,00%

Paslaugos išlaidos	Vienkartinės išlaidos	€ 0,00	0,00%	€ 0,00	0,00%	€ 0,00	0,00%
	Nuolatinės išlaidos	€ 0,00	0,00%	€ 0,00	0,00%	€ 0,00	0,00%
	Sandorio išlaidos	€ 19,70	1,97%	€ 196,99	1,97%	€ 11,87	1,98%
	Papildomos išlaidos	€ 0,00	0,00%	€ 0,00	0,00%	€ 0,00	0,00%
	Atsitiktinės išlaidos	€ 0,00	0,00%	€ 0,00	0,00%	€ 0,00	0,00%

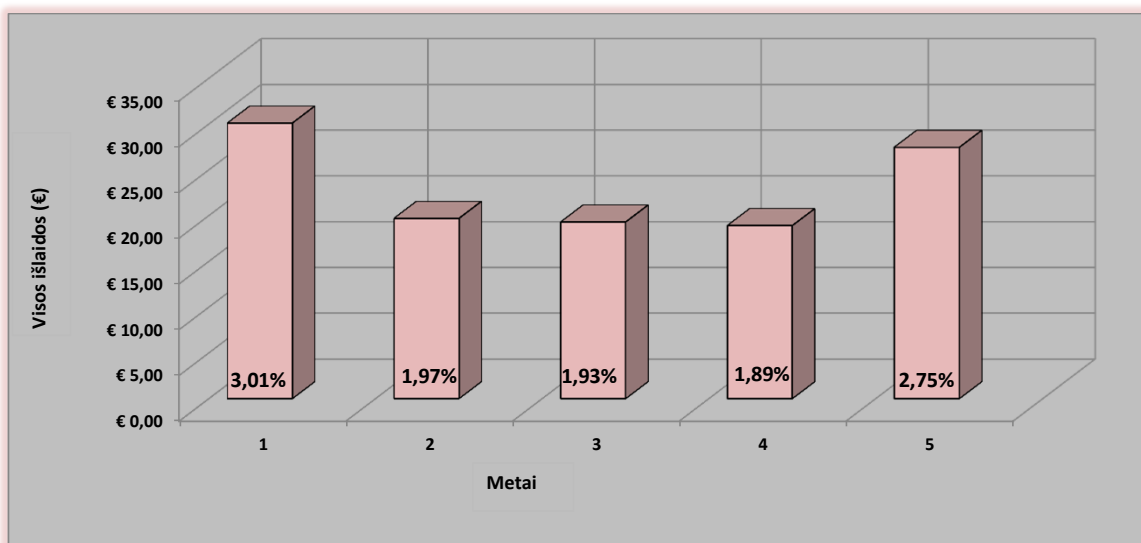
Bendras išlaidų poveikis skirtingo laikotarpio investicijoms **

**Investavimo rezultatai nurodomi iliustravimo tikslais, siekiant parodyti bendrąjį išlaidų ir mokesčių efektą investicijų grąžai esant neigiamai (-5%), neutraliai (0%) ir teigiamai (+5%). Tokie scenarijai nebūtinai pagrįsti objektyviais duomenimis ir jokiais atvejais neturi būti naudojami kaip ateities grąžos indikatoriai. Absoliuti investicijų grąža yra skaičiuojama įvertinus visas bendras pajamas per investavimo laikotarpį. Finansinių priemonių nuolatiniai, papildomi ar atsitiktiniai mokesčiai yra skaičiuojami remiantis vidutine investicijų verte per visus kalendorinius metus. Finansinių priemonių ir (arba) paslaugų pradiniai vienkartiniai mokesčiai ir finansinių priemonių ir (arba) paslaugų sandorių mokesčiai yra skaičiuojami remiantis pradine investavimo suma. Finansinių priemonių ir (arba) vienkartiniai investicinių paslaugų pardavimo ir sandorių sudarymo mokesčiai yra skaičiuojami remiantis galutine investavimo suma.

Metinė grąža	Investuojama suma	Visos pajamos (vidutinė metinė grąža) atskaiciūs mokesčius		
		Investavimo laikotarpis		
		1 metai (EUR ir proc. nuo investuojamos sumos)	3 metai (EUR ir proc. nuo investuojamos sumos)	5 metai (EUR ir proc. nuo investuojamos sumos)
5%	€ 1.000,00	8,71 (0,87%)	68,46 (2,23%)	131,75 (2,51%)
	€ 10.000,00	87,10 (0,87%)	684,59 (2,23%)	1317,48 (2,51%)
0%	€ 1.000,00	-39,80 (-3,98%)	-78,39 (-2,68%)	-115,43 (-2,42%)
	€ 10.000,00	-397,98 (-3,98%)	-783,90 (-2,68%)	-1154,31 (-2,42%)
-5%	€ 1.000,00	-88,31 (-8,83%)	-211,13 (-7,60%)	-317,40 (-7,35%)
	€ 10.000,00	-883,05 (-8,83%)	-2111,26 (-7,60%)	-3174,01 (-7,35%)

Išlaidų pasiskirstymas per investavimo laikotarpį ***

***Žemiau pateikiamas grafikas nurodo išlaidų ir mokesčių pasiskirstymą 5 metų investavimo laikotarpiu, kai pradinė investavimo suma yra 1 000 EUR ir investicijų grąža yra 0%. Procentinės reikšmės yra skaičiuojamos remiantis 1000 EUR pradine investavimo suma.



Išankstinės (ex-ante) informacijos apie išlaidas ir mokesčius atskleidimas

Šiame dokumente Luminor bank AS Lietuvos skyriaus klientams ir potencialiems klientams pateikiama informacija apie išlaidas ir mokesčius pagal žemiau nurodytas finansines priemones ar finansinių priemonių grupes su panašia mokesčių struktūra. Šis išlaidų ir mokesčių aprašymas yra paruoštas remiantis reikalavimais nurodytais Europos Parlamento ir Tarybos direktyvos 2014/65/EU Straipsnyje 24(4) ir Komisijos Deleguoto Reguliavimo (EU) 2017/565 Straipsnyje 50. Šis dokumentas nėra reklaminio pobūdžio informacija. Išlaidos ir mokesčiai nustatyti remiantis Luminor Bank AS Lietuvos skyriaus Kainynu ir trečiųjų šalių informacija, įskaitant, bet neapsiribojant finansinių priemonių leidėjų, kūrėjų, platintojų informacija. Šis dokumentas neįtraukia asmeninių kliento nuolaidų, kurios jam būtų taikomos. Taip pat šis dokumentas neįtraukia valiutos keitimo mokesčių, kurie gali būti taikomi, jei investavimo valiuta skiriasi nuo kliento bazinės valiutos.

Akcijos listinguojamos Nasdaq Baltijos šalių biržose
Akcijos listinguojamos Nasdaq Baltijos šalių biržose EUR

ISIN/ID:

Equities- Baltic

Kai klientas investuoja į Akcijas listinguojamas Nasdaq Baltijos šalių biržose, tikėtina, jog jis mokės su investavimu susijusius ir (arba) papildomus mokesčius Luminor Bank AS Lietuvos skyriui (sandorio, pirkimo, bei pardavimo mokesčius).

Santrauka

Šiame dokumento skyriuje klientui pateikiama apibendrinta informacija apie visas galimas išlaidas ir mokesčius. Išlaidos ir mokesčiai yra skirstomi į 2 kategorijas - išlaidos ir mokesčiai susiję su finansinėmis priemonėmis ir Luminor Bank AS Lietuvos skyriaus taikomi mokesčiai už investicines ir (arba) papildomas paslaugas. Informacija apie trečiųjų šalių pinigines skatinimo priemones, kurias gavo Luminor Bank AS Lietuvos skyrius, yra atskleidžiama prie Finansinių priemonių išlaidų kategorijos aprašymo (pateikiama eilutėse žemiau). Išlaidos ir mokesčiai yra susumuojami ir nurodomi pinigine bei procentine išraiška nuo investuojamos sumos. Išlaidų ir mokesčių skaičiavimai remiasi prielaida, kad investuojama kartą arba periodiškai kas mėnesį, per kalendorinius metus. Išlaidų ir mokesčių atskleidimas nevertina potencialių finansinės priemonės rinkos kainos svyravimų.

Išlaidų kategorija	Investuojama suma 1 000 EUR		Investuojama suma 10 000 EUR		Periodinis investavimas 50 EUR/mėn		Tai yra metinės išlaidos pagrįstos orientacinėmis pradinėmis 1 000 Eur/ 10 000 Eur / periodinėmis 50 Eur/mėn. investicijomis.
	Išlaidos (EUR)	proc. nuo investuojamos	Išlaidos (EUR)	proc. nuo investuojamos	Išlaidos (EUR)	proc. nuo investuojamos	
Finansinių priemonių išlaidos	€ 0,00	0,00%	€ 0,00	0,00%	XXX	XXX	
Trečiųjų šalių mokesčiai gaunami Luminor Bank AS Lietuvos skyriaus	€ 0,00	0,00%	€ 0,00	0,00%	XXX	XXX	
Paslaugos išlaidos	€ 6,19	0,62%	€ 61,87	0,62%	XXX	XXX	
Iš viso:	€ 6,19	0,62%	€ 61,87	0,62%	XXX	XXX	

Išlaidų kategorijų nustatymas *

*Pagal atskirą išlaidų rūšį suskirstytos aukščiau pateiktos išlaidos nurodo, kokias išlaidas klientas patirtų per kalendorinius metus investuodamas vieną kartą arba periodiškai. Šio skyriaus tikslas yra pristatyti išsamią informaciją apie įvairius mokesčius, mokamus už investavimo ir (arba) papildomas paslaugas teikiamas Luminor Bank AS Lietuvos skyriaus. Išlaidos ir mokesčiai yra skaičiuojami už praėjusius metus, nuo vienkartinės investicijos metų pradžioje arba periodinio investavimo kas mėnesį, nulinio pelningumo atveju, darant prielaidą, kad investicijos yra parduodamos metų pabaigoje. Išlaidos ir mokesčiai yra prognozuojami tariamai investicijų sumai ir investavimo periodui. Informacija yra pateikta remiantis istorine mokesčių informacija, įtraukiant, kai pritaikoma, Luminor Bank AS Lietuvos skyriaus Kainyną ir informaciją atskleistą UCITS KIID dokumentuose tokio tipo finansinei priemonei. Prognozuojamos išlaidos ir mokesčiai gali skirtis nuo faktiškai patirtų mokesčių, kadangi faktiniai mokesčiai priklauso nuo konkrečios finansinės priemonės ir rinkos, kur finansinė priemonė yra prekiaujama, taip pat, prekybos apimčių.

Išlaidų ir mokesčių apibūdinimas

Finansinės priemonės vienkartinės išlaidos	Visos išlaidos ir mokesčiai (įtraukti į kainą arba pridėti prie kainos) sumokėti finansinės priemonės leidėjui arba platintojui investavimo termino pradžioje arba pabaigoje. Tokie mokesčiai kaip pradinis valdymo, struktūrizavimo, bei platinimo mokesčiai.
Finansinės priemonės nuolatinės išlaidos	Visos nuolatinės išlaidos ir mokesčiai susiję su finansinės priemonės valdymu, kurie mažina jos vertę. Tokie mokesčiai kaip valdymo, paslaugų, apskaitimo sandorių, finansinės priemonės skolinimo, bei finansavimo mokesčiai.
Finansinės priemonės sandorio išlaidos	Visos su sandoriu susijusios išlaidos ir mokesčiai, patirti perkant ar parduodant finansines priemones.
Finansinės priemonės atsitiktinės išlaidos	Šios išlaidos apima veiklos mokesčius ir sukauptas palūkanas, kurios gali būti skaičiuojamos produkto tiekėjo atskirai nuo nuolatinių išlaidų.
Paslaugos vienkartinės išlaidos	Visos išlaidos ir mokesčiai, sumokėti investavimo termino pradžioje arba pabaigoje. Rezervacijos ir nutraukimo mokesčiai.
Paslaugos nuolatinės išlaidos	Visos išlaidos ir mokesčiai sumokėti investicines paslaugas teikiančiai įmonei. Valdymo arba rekomendacijų teikimo mokesčiai taikomi paslaugų teikėjo.
Paslaugos sandorio išlaidos	Visos išlaidos ir mokesčiai susiję su sandoriu, kurį vykdo investicines paslaugas teikianti įmonė ar kitos šalys. Brokerių komisiniai, pirkimo ir pardavimo mokesčiai, platformų mokesčiai, komisiniai įtraukti į kainą, žyminis mokeskis, sandorio mokesčiai, valiutos keitimo mokesčiai.
Paslaugos papildomos išlaidos	Visos išlaidos ir mokesčiai, kurie susiję su papildomomis paslaugomis, ir kurie neįtraukti į mokesčius nurodytus aukščiau. Saugojimo mokesčiai ir tyrimų mokesčiai taikomi investicines paslaugas teikiančios įmonės.
Paslaugos atsitiktinės išlaidos	Šios išlaidos apima sėkmės mokesčius, kurie skaičiuojami paslaugų teikėjo atskirai nuo nuolatinių išlaidų.

Išlaidų kategorija		Investuojama suma, 1 000 EUR		Investuojama suma, 10 000 EUR		Periodinis mokėjimas 50 EUR/mėn	
		Išlaidos (EUR)	proc. nuo investuojamos	Išlaidos (EUR)	proc. nuo investuojamos	Išlaidos (EUR)	proc. nuo investuojamos
Finansinės priemonės išlaidos	Vienkartinės išlaidos	€ 0,00	0,00%	€ 0,00	0,00%	XXX	XXX
	Nuolatinės išlaidos	€ 0,00	0,00%	€ 0,00	0,00%	XXX	XXX
	Sandorio išlaidos	€ 0,00	0,00%	€ 0,00	0,00%	XXX	XXX
	Atsitiktinės išlaidos	€ 0,00	0,00%	€ 0,00	0,00%	XXX	XXX
Paslaugos išlaidos	Vienkartinės išlaidos	€ 0,00	0,00%	€ 0,00	0,00%	XXX	XXX
	Nuolatinės išlaidos	€ 0,00	0,00%	€ 0,00	0,00%	XXX	XXX
	Sandorio išlaidos	€ 3,79	0,38%	€ 37,92	0,38%	XXX	XXX
	Papildomos išlaidos	€ 2,40	0,24%	€ 23,95	0,24%	XXX	XXX
	Atsitiktinės išlaidos	€ 0,00	0,00%	€ 0,00	0,00%	XXX	XXX

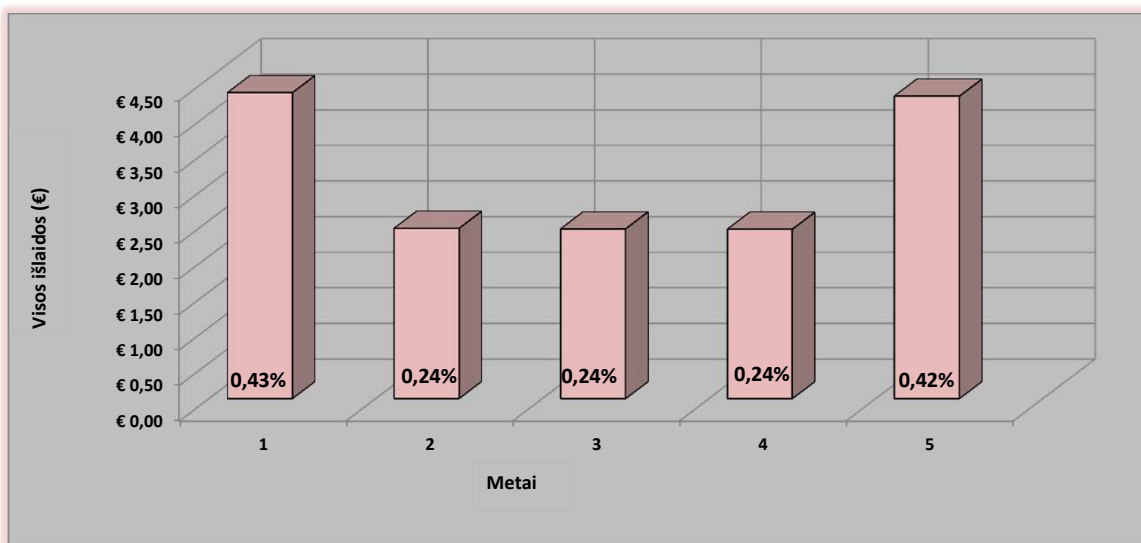
Bendras išlaidų poveikis skirtingo laikotarpio investicijoms **

**Investavimo rezultatai nurodomi iliustravimo tikslais, siekiant parodyti bendrąjį išlaidų ir mokesčių efektą investicijų grąžai esant neigiamai (-5%), neutraliai (0%) ir teigiamai (+5%). Tokie scenarijai nebūtinai pagrįsti objektyviais duomenimis ir jokiais atvejais neturi būti naudojami kaip ateities grąžos indikatoriai. Absoliuti investicijų grąža yra skaičiuojama įvertinus visas bendras pajamas per investavimo laikotarpį. Finansinių priemonių nuolatiniai, papildomi ar atsitiktiniai mokesčiai yra skaičiuojami remiantis vidutine investicijų verte per visus kalendorinius metus. Finansinių priemonių ir (arba) paslaugų pradiniai vienkartiniai mokesčiai ir finansinių priemonių ir (arba) paslaugų sandorių mokesčiai yra skaičiuojami remiantis pradine investavimo suma. Finansinių priemonių ir (arba) vienkartiniai investicinių paslaugų pardavimo ir sandorių sudarymo mokesčiai yra skaičiuojami remiantis galutine investavimo suma.

Metinė grąža	Investuojama suma	Visos pajamos (vidutinė metinė grąža) atskaičius mokesčius		
		Investavimo laikotarpis		
		1 metai (EUR ir proc. nuo investuojamos sumos)	3 metai (EUR ir proc. nuo investuojamos sumos)	5 metai (EUR ir proc. nuo investuojamos sumos)
5%	€ 1.000,00	43,56 (4,36%)	145,14 (4,62%)	256,61 (4,67%)
	€ 10.000,00	435,63 (4,36%)	1451,44 (4,62%)	2566,12 (4,67%)
0%	€ 1.000,00	-6,19 (-0,62%)	-10,95 (-0,37%)	-15,69 (-0,32%)
	€ 10.000,00	-61,87 (-0,62%)	-109,52 (-0,37%)	-156,94 (-0,32%)
-5%	€ 1.000,00	-55,94 (-5,59%)	-152,18 (-5,35%)	-238,65 (-5,31%)
	€ 10.000,00	-559,38 (-5,59%)	-1521,76 (-5,35%)	-2386,04 (-5,31%)

Išlaidų pasiskirstymas per investavimo laikotarpį ***

***Žemiau pateikiamas grafikas nurodo išlaidų ir mokesčių pasiskirstymą 5 metų investavimo laikotarpiu, kai pradinė investavimo suma yra 1 000 EUR ir investicijų grąža yra 0%. Procentinės reikšmės yra skaičiuojamos remiantis 1000 EUR pradine investavimo suma.



Išankstinės (ex-ante) informacijos apie išlaidas ir mokesčius atskleidimas

Šiame dokumente Luminor bank AS Lietuvos skyriaus klientams ir potencialiems klientams pateikiama informacija apie išlaidas ir mokesčius pagal žemiau nurodytas finansines priemones ar finansinių priemonių grupes su panašia mokesčių struktūra. Šis išlaidų ir mokesčių aprašymas yra paruoštas remiantis reikalavimais nurodytais Europos Parlamento ir Tarybos direktyvos 2014/65/EU Straipsnyje 24(4) ir Komisijos Deleguoto Reguliavimo (EU) 2017/565 Straipsnyje 50. Šis dokumentas nėra reklaminio pobūdžio informacija. Išlaidos ir mokesčiai nustatyti remiantis Luminor Bank AS Lietuvos skyriaus Kainynu ir trečiųjų šalių informacija, įskaitant, bet neapsiribojant finansinių priemonių leidėjų, kūrėjų, platintojų informacija. Šis dokumentas neįtraukia asmeninių kliento nuolaidų, kurios jam būtų taikomos. Taip pat šis dokumentas neįtraukia valiutos keitimo mokesčių, kurie gali būti taikomi, jei investavimo valiuta skiriasi nuo kliento bazinės valiutos.

Nordea 1, SICAV

Pinigų rinkos fondas

Pinigų rinkos fondas (apibendrintas) EUR

ISIN/ID:

Reserve Fund

Kai klientas investuoja į investicinius fondus, platinamus Luminor Bank AS Lietuvos skyriaus, tikėtina, jog jis mokės mokesčius, susijusius su finansine priemone (valdymo mokesčius, atsitiktinius mokesčius) ir Luminor Bank AS Lietuvos skyriaus mokesčius, už teikiamas investicines ir papildomas paslaugas (investicinių fondų sandorių, pirkimo bei pardavimo mokesčius).

Santrauka

Šiame dokumento skyriuje klientui pateikiama apibendrinta informacija apie visas galimas išlaidas ir mokesčius. Išlaidos ir mokesčiai yra skirstomi į 2 kategorijas - išlaidos ir mokesčiai susiję su finansinėmis priemonėmis ir Luminor Bank AS Lietuvos skyriaus taikomi mokesčiai už investicines ir (arba) papildomas paslaugas. Informacija apie trečiųjų šalių pinigines skatinimo priemones, kurias gavo Luminor Bank AS Lietuvos skyrius, yra atskleidžiama prie Finansinių priemonių išlaidų kategorijos aprašymo (pateikiama eilutėse žemiau). Išlaidos ir mokesčiai yra susumuojami ir nurodomi pinigine bei procentine išraiška nuo investuojamos sumos. Išlaidų ir mokesčių skaičiavimai remiasi prielaida, kad investuojama kartą arba periodiškai kas mėnesį, per kalendorinius metus. Išlaidų ir mokesčių atskleidimas nevertina potencialių finansinės priemonės rinkos kainos svyravimų.

Išlaidų kategorija	Investuojama suma 1 000 EUR		Investuojama suma 10 000 EUR		Periodinis investavimas 50 EUR/mėn		Tai yra metinės išlaidos pagrįstos orientacinėmis pradinėmis 1 000 Eur/ 10 000 Eur / periodinėmis 50 Eur/mėn. investicijomis.
	Išlaidos (EUR)	proc. nuo investuojamos	Išlaidos (EUR)	proc. nuo investuojamos	Išlaidos (EUR)	proc. nuo investuojamos	
Finansinių priemonių išlaidos	€ 2,94	0,29%	€ 29,43	0,29%	€ 0,96	0,16%	
Trečiųjų šalių mokesčiai gaunami Luminor Bank AS Lietuvos skyriaus	€ 0,75	0,08%	€ 7,50	0,08%	€ 0,24	0,04%	
Paslaugos išlaidos	€ 3,99	0,40%	€ 39,89	0,40%	€ 2,40	0,40%	
Iš viso:	€ 7,68	0,77%	€ 76,81	0,77%	€ 3,60	0,60%	

Išlaidų kategorijų nustatymas *

*Pagal atskirą išlaidų rūšį suskirstytos aukščiau pateiktos išlaidos nurodo, kokias išlaidas klientas patirtų per kalendorinius metus investuodamas vieną kartą arba periodiškai. Šio skyriaus tikslas yra pristatyti išsamią informaciją apie įvairius mokesčius, mokamus už investavimo ir (arba) papildomas paslaugas teikiamas Luminor Bank AS Lietuvos skyriaus. Išlaidos ir mokesčiai yra skaičiuojami už praėjusius metus, nuo vienkartinės investicijos metų pradžioje arba periodinio investavimo kas mėnesį, nulinio pelningumo atveju, darant prielaidą, kad investicijos yra parduodamos metų pabaigoje. Išlaidos ir mokesčiai yra prognozuojami tariamai investicijų sumai ir investavimo periodui. Informacija yra pateikta remiantis istorine mokesčių informacija, įtraukiant, kai pritaikoma, Luminor Bank AS Lietuvos skyriaus Kainyną ir informaciją atskleistą UCITS KIID dokumentuose tokio tipo finansinei priemonei. Prognozuojamos išlaidos ir mokesčiai gali skirtis nuo faktiškai patirtų mokesčių, kadangi faktiniai mokesčiai priklauso nuo konkrečios finansinės priemonės ir rinkos, kur finansinė priemonė yra prekiaujama, taip pat, prekybos apimčių.

Išlaidų ir mokesčių apibūdinimas

Finansinės priemonės vienkartinės išlaidos	Visos išlaidos ir mokesčiai (įtraukti į kainą arba pridėti prie kainos) sumokėti finansinės priemonės leidėjui arba platintojui investavimo termino pradžioje arba pabaigoje. Tokie mokesčiai kaip pradinis valdymo, struktūrizavimo, bei platinimo mokesčiai.
Finansinės priemonės nuolatinės išlaidos	Visos nuolatinės išlaidos ir mokesčiai susiję su finansinės priemonės valdymu, kurie mažina jos vertę. Tokie mokesčiai kaip valdymo, paslaugų, apsigaitimo sandorių, finansinės priemonės skolinimo, bei finansavimo mokesčiai.
Finansinės priemonės sandorio išlaidos	Visos su sandoriu susijusios išlaidos ir mokesčiai, patirti perkant ar parduodant finansines priemones.
Finansinės priemonės atsitiktinės išlaidos	Šios išlaidos apima veiklos mokesčius ir sukauptas palūkanas, kurios gali būti skaičiuojamos produkto tiekėjo atskirai nuo nuolatinių išlaidų.
Paslaugos vienkartinės išlaidos	Visos išlaidos ir mokesčiai, sumokėti investavimo termino pradžioje arba pabaigoje. Rezervacijos ir nutraukimo mokesčiai.
Paslaugos nuolatinės išlaidos	Visos išlaidos ir mokesčiai sumokėti investicines paslaugas teikiančiai įmonei. Valdymo arba rekomendacijų teikimo mokesčiai taikomi paslaugų teikėjo.
Paslaugos sandorio išlaidos	Visos išlaidos ir mokesčiai susiję su sandoriu, kurį vykdo investicines paslaugas teikianti įmonė ar kitos šalys. Brokerių komisiniai, pirkimo ir pardavimo mokesčiai, platformų mokesčiai, komisiniai įtraukti į kainą, žyminis mokestis, sandorio mokestis, valiutos keitimo mokestis.
Paslaugos papildomos išlaidos	Visos išlaidos ir mokesčiai, kurie susiję su papildomomis paslaugomis, ir kurie neįtraukti į mokesčius nurodytus aukščiau. Saugojimo mokestis ir tyrimų mokesčiai taikomi investicines paslaugas teikiančios įmonės.
Paslaugos atsitiktinės išlaidos	Šios išlaidos apima sėkmės mokesčius, kurie skaičiuojami paslaugų teikėjo atskirai nuo nuolatinių išlaidų.

Išlaidų kategorija		Investuojama suma, 1 000 EUR		Investuojama suma, 10 000 EUR		Periodinis mokėjimas 50 EUR/mėn	
		Išlaidos (EUR)	proc. nuo investuojamos	Išlaidos (EUR)	proc. nuo investuojamos	Išlaidos (EUR)	proc. nuo investuojamos
Finansinės priemonės išlaidos	Vienkartinės išlaidos	€ 0,00	0,00%	€ 0,00	0,00%	€ 0,00	0,00%
	Nuolatinės išlaidos	€ 3,69	0,37%	€ 36,93	0,37%	€ 1,20	0,20%
	Sandorio išlaidos	€ 0,00	0,00%	€ 0,00	0,00%	€ 0,00	0,00%
	Atsitiktinės išlaidos	€ 0,00	0,00%	€ 0,00	0,00%	€ 0,00	0,00%

Paslaugos išlaidos	Vienkartinės išlaidos	€ 0,00	0,00%	€ 0,00	0,00%	€ 0,00	0,00%
	Nuolatinės išlaidos	€ 0,00	0,00%	€ 0,00	0,00%	€ 0,00	0,00%
	Sandorio išlaidos	€ 3,99	0,40%	€ 39,89	0,40%	€ 2,40	0,40%
	Papildomos išlaidos	€ 0,00	0,00%	€ 0,00	0,00%	€ 0,00	0,00%
	Atsitiktinės išlaidos	€ 0,00	0,00%	€ 0,00	0,00%	€ 0,00	0,00%

Bendras išlaidų poveikis skirtingo laikotarpio investicijoms **

**Investavimo rezultatai nurodomi iliustravimo tikslais, siekiant parodyti bendrąjį išlaidų ir mokesčių efektą investicijų grąžai esant neigiamai (-5%), neutraliai (0%) ir teigiamai (+5%). Tokie scenarijai nebūtinai pagrįsti objektyviais duomenimis ir jokiais atvejais neturi būti naudojami kaip ateities grąžos indikatoriai. Absoliuti investicijų grąža yra skaičiuojama įvertinus visas bendras pajamas per investavimo laikotarpį. Finansinių priemonių nuolatiniai, papildomi ar atsitiktiniai mokesčiai yra skaičiuojami remiantis vidutine investicijų verte per visus kalendorinius metus. Finansinių priemonių ir (arba) paslaugų pradiniai vienkartiniai mokesčiai ir finansinių priemonių ir (arba) paslaugų sandorių mokesčiai yra skaičiuojami remiantis pradine investavimo suma. Finansinių priemonių ir (arba) vienkartiniai investicinių paslaugų pardavimo ir sandorių sudarymo mokesčiai yra skaičiuojami remiantis galutine investavimo suma.

Metinė grąža	Investuojama suma	Visos pajamos (vidutinė metinė grąža) atskaičius mokesčius		
		Investavimo laikotarpis		
		1 metai (EUR ir proc. nuo investuojamos sumos)	3 metai (EUR ir proc. nuo investuojamos sumos)	5 metai (EUR ir proc. nuo investuojamos sumos)
5%	€ 1.000,00	42,03 (4,20%)	140,55 (4,48%)	248,39 (4,54%)
	€ 10.000,00	420,27 (4,20%)	1405,51 (4,48%)	2483,90 (4,54%)
0%	€ 1.000,00	-7,68 (-0,77%)	-15,01 (-0,50%)	-22,29 (-0,45%)
	€ 10.000,00	-76,81 (-0,77%)	-150,11 (-0,50%)	-222,86 (-0,45%)
-5%	€ 1.000,00	-57,39 (-5,74%)	-155,74 (-5,49%)	-243,83 (-5,44%)
	€ 10.000,00	-573,89 (-5,74%)	-1557,42 (-5,49%)	-2438,33 (-5,44%)

Išlaidų pasiskirstymas per investavimo laikotarpį ***

***Žemiau pateikiamas grafikas nurodo išlaidų ir mokesčių pasiskirstymą 5 metų investavimo laikotarpiu, kai pradinė investavimo suma yra 1 000 EUR ir investicijų grąža yra 0%. Procentinės reikšmės yra skaičiuojamos remiantis 1000 EUR pradine investavimo suma.

