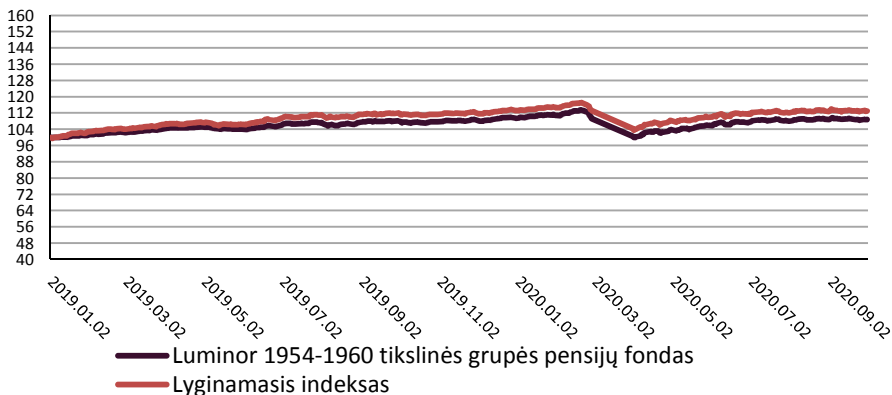


## Luminor 1954-1960 tikslinės grupės pensijų fondas



| 3 mėnesiai | 6 mėnesiai | 1 metai | 3 metai | 5 metai | 10 metų |
|------------|------------|---------|---------|---------|---------|
| 1,17%      | 8,13%      | 3,07%   | -       | -       | -       |

### TOP 10 INVESTICIJŲ

| Vertybinis popierius (VP)                                 | Svoris fonde |
|---|--------------|
| JPMorgan Funds - JPMorgan Funds - EU Government Bond Fund | 12,30%       |
| NB EMERG MKT DB LOC-EURI3ACU                              | 10,78%       |
| HSBC Euro Govt bond fund                                  | 8,74%        |
| SPDR Bloomberg Barclays Euro High Yield                   | 7,77%        |
| iShares EUR Aggregate Bond UCITS ETF                      | 7,72%        |
| Vanguard USD EM Government Bond UCITS ET                  | 6,30%        |
| Nordea 1 - Emerging Market Bond Fund                      | 5,48%        |
| Lietuvos Respublikos VVP/2021.08.28                       | 3,29%        |
| Lietuvos Respublikos VVP/2022.05.17                       | 3,28%        |
| ING (L) - Invest Sustainable Equit Fund                   | 3,15%        |

### APRAŠYMAS

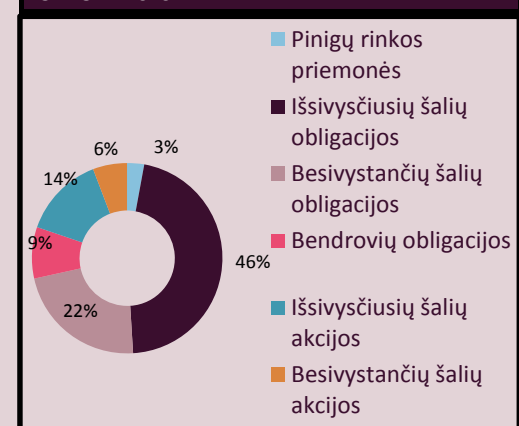
Šis fondas labiausiai tinka žmonėms, kuriems iki pensijos yra likę 1-7 metai. Labiausiai tikėtina investicijų į akcijas dalis fondo veiklos pradžioje siekia 25% ir yra mažinama po 5 procentinius punktus kasmet kol pasiekia 10%. Atitinkamai didinama investicijų dalis į investicinio reitingo Europos Sąjungos, Ekonominio bendradarbiavimo ir plėtros organizacijos valstybių vyriausybių, besivystančių šalių ir neinvesticinio reitingo įmonių skolos vertybinius popierius, indėlius.

### LYGINAMASIS INDEKSAS (nuo 2019.01.02)

Skolos VP dalis: 48% Bloomberg Barclays Euro Aggregate Bond Total Return EUR indeksas;  
24% Bloomberg Barclays Emerging Markets USD Sovereign + Quasi Sovereign EUR indeksas;  
8% Bloomberg Barclays Liquidity Screened Euro High Yield Bond EUR indeksas  
Akcijų dalis: 14% pasaulio akcijos (MSCI World Daily Net Total Return)  
Akcijų dalis: 6% besivystančių rinkų (MSCI EM Daily Net Total Return)

|                               |            |
|-------------------------------|------------|
| Įkūrimo data:                 | 2019.01.02 |
| Šalis:                        | Lietuva    |
| Vieneto vertė, Eur:           | 1,0883     |
| Dalyvių skaičius:             | 8.493      |
| Fondo GAV, Eur:               | 32,26 mln. |
| Pokytis nuo metų pradžios:    | -0,50%     |
| Valdymo mokestis:             | 0,64%      |
| Pradinis mokestis:            | 0,00%      |
| Standartinis nuokrypis, 1 m.: |            |
| - Fondo                       | 9,22%      |
| - Indekso                     | 9,42%      |
| Pakilimų % (per 1 m.)         | 60%        |
| Nusileidimų % (per 1 m.)      | 40%        |

### TURTO KLASĖS



### Valdytojo komentaras

Ekonomikai atsigauanant po Covid-19 sukrėtimo 2020 m. III ketv. akcijų kainos pakilo į viršų, o optimistinių nuotaikų pridėjo ir geresni nei laukta bendrovių veiklos rezultatai. Tiesa, rugsėjį rinkas vėl supurtė atsinaujinęs neapibrėžtumas dėl sustiprėjusio pandemijos plitimo, baiminantis, kad tai gali pristabdyti atsitiesimą ir paskatinti naujus suvaržymus. Vis dėlto išliekantis precedencio dydžio centrinių bankų skatinimas artimiausioje ateityje turėtų palaikyti pasitikėjimą rinkose.

### UAB Luminor Investicijų valdymas

8 II pensijų pakopos fondai, 5 III pensijų pakopos fondai  
2020 metų III ketv. pabaigoje valdomas turtas: 417,34 mln.  
Daugiau informacijos: [www.luminor.lt](http://www.luminor.lt)

Vadovaujantis su MSCI Inc. sudaryta sutartimi, esame įpareigoti pateikti šią informaciją:

Luminor investicijų valdymas, UAB skaičiuoja sudėtinio lyginamojo indekso grąžą naudodama dienos pabaigos lyginamųjų indeksų vertes, gautas iš MSCI (MSCI duomenys). Kad būtų išvengta abejonių, MSCI nėra standartinis sudėtinio lyginamojo indekso „administratorius“ arba „prisidedantis prie teikimo“, „sudarytojas“ ar „prižiūrimas teikėjas“ ir MSCI duomenys nelaikomi „pateikimu“ ar „teikimu“ kalbant apie sudėtinio lyginamojo indekso grąžą, kaip šios sąvokos gali būti apibrėžtos bet kokiose taisyklėse, įstatymuose, reglamentuose, teisės aktuose ar tarptautiniuose standartuose. MSCI duomenys pateikiami „tokie kaip yra“, nesuteikiant jokių garantijų ar neprisiimant jokių įsipareigojimų bei neleidžiant jų kopijuoti ir platinti. MSCI nepateikia jokių pareiškimų dėl jokio investavimo ar strategijos tikslingumo ir neremia, neplatina, neskelbia, neparduota ir kitais būdais nerekomenduoja bei nereklamuoja jokios investavimo strategijos, įskaitant finansinius produktus ar strategijas, kurie yra pagrįsti MSCI duomenimis, modeliais, analitine ir kita medžiaga ar informacija arba kuriuose MSCI duomenys modeliai, analitinė ir kita medžiaga ar informacija yra stebimi ar kitaip naudojami.

Fondo lyginamąjį indeksą sudarančios dalys ir svoriai parinkti pagal fondo taisyklėse nustatytą investavimo strategiją, tačiau fondo valdytojas gali savo nuožiūra priimti investavimo sprendimus.  
Investicijų vertė gali ir kilti, ir kristi. Jūs galite atgauti mažiau nei investavote. Praeitais rezultatai negarantuoja ateities rezultatų.  
[https://www.lb.lt/ii\\_pakopos\\_pensiu\\_fondu](https://www.lb.lt/ii_pakopos_pensiu_fondu)